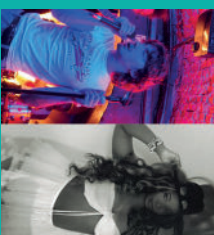


# PROGRAMMATION



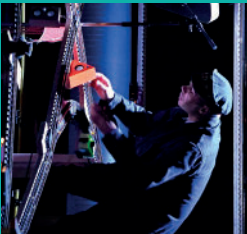
<b>JAM BEAT</b>	
Association Cédance	
7 janvier et 4 février	19h30
Entree libre	Tout public
<b>CPA BESSIE SMITH</b>	<b>JAM</b>

Une rencontre conviviale et musicale au CPA Bessie Smith. Les élèves du 2<sup>nd</sup> degré pourront profiter de cette soirée pour échanger, partager et découvrir de nouveaux talents, s'exprimer et se faire connaître. Un verre et de la musique sans pression.



<b>SHOW ASSOCIATION «ULTRA»</b>	
Association ULTRA	
(Gabriel Primo et Michélio Del Rose)	
Vendredi 9 janvier	20h00-21h00
Entree libre	Tout public
<b>CPA BESSIE SMITH</b>	<b>SPECTACLE</b>

Venez assister au show de l'association ULTRA. Gabriel Primo et Michélio Del Rose vous invitent à une soirée spectacle, pleine de groove, pour bien commencer l'année.



<b>THÉÂTRE D'OBJETS SONORES : TRACK</b>	
Compagnie la Boîte à sel	
Samedi 10 janvier	13h00-15h00
Entree libre	Tout public
<b>CPA BESSIE SMITH</b>	<b>Famille</b>

Track mêle poësie, sons, objets connectés et humanité pour créer un univers sonore unique. Bien plus qu'un spectacle, Track propose une immersion sonore et visuelle. Un voyage à la fois poétique et exploratoire. Un spectacle à découvrir sans pression.



<b>JAM VAMP</b>	
Association Zikapanam	
14 janvier et 11 février	19h30-22h00
Entree libre	Tout public
<b>CPA BESSIE SMITH</b>	<b>JAM</b>

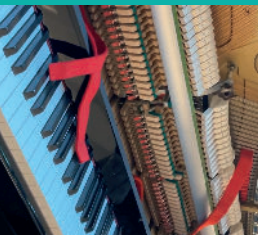
Une jam vamp est une jam conviviale, autour de laquelle on joue des accords, on s'inspire et on improvise. C'est une manière de jouer et de partager. Ça demande de la présence et une écoute attentive. C'est une jam où se dévotera au sablier, dans un esprit groove/jam.



<b>FAMFANE LES ENCOURVÉS</b>	
Famfane les Encourvés	
Jeudi 15 janvier	20h00-21h30
Entree libre	Tout public
<b>CPA BESSIE SMITH</b>	<b>CONCERT</b>

Plongez dans une ambiance festive avec la famille Les Encourvés. Portés par un répertoire riche et entraînant, les musiciens vous feront oublier au son des cuivres et partageront un moment convivial et unique. Leur énergie communicative promet un spectacle captivant, accessible à tous les publics.

États d'âme dynamiques et scintillantes, félicités, cette soirée offre une expérience musicale redoublée. Un rendez-vous à ne pas manquer pour les amateurs de musique vivante.



<b>CONCERT DES ÉLÈVES DE PIANO</b>	
Élèves de Rémy	
Mardi 20 janvier	18h00
Entree libre	Tout public
<b>CPA BESSIE SMITH</b>	<b>CONCERT</b>

Les élèves des cours de piano du CPA Bessie Smith vous donnent rendez-vous pour découvrir leur travail.



<b>LES 26 RUDIMENTS DE LA BATTERIE</b>	
Jon Crocco	
Mercredi 21 janvier	19h30-21h30
Tout public	Tout public
<b>CPA BESSIE SMITH</b>	<b>MASTERCCLASS</b>

A travers ce cours, vous explorerez en détail les 26 rudiments de la batterie, des bases essentielles pour aborder tous les styles populaires de la musique occidentale.



<b>CONCERT DES GROUPEES DE REQUILY</b>	
Groupees de Rémy	
Mercredi 28 janvier	19h30-21h30
Entree libre	Famille
<b>LA FERONNIERE</b>	<b>CONCERT</b>

La Ferme de vous accueille pour une soirée musicale où vous pourrez découvrir le travail des groupes de Requilly, avec les élèves des groupes de Requilly.



<b>CONCERT DES ÉLÈVES DE CHANT</b>	
Élèves de Nina	
5 et 12 février	19h00-21h00
Entree libre	Tout public
<b>FERONNIERE</b>	<b>CONCERT</b>

Accompagnés par Nina Crocco, les élèves de chant vous invitent à venir découvrir leur travail musical à la Ferme.



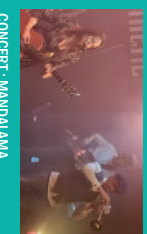
<b>CONCERT DES ÉLÈVES DE GUITARE</b>	
Élèves de Miguel	
Vendredi 23 janvier	18h00-19h00
Entree libre	Tout public
<b>CPA BESSIE SMITH</b>	<b>CONCERT</b>

Les élèves des cours de guitare du CPA Bessie Smith vous invitent à partager un moment musical et à découvrir le fruit de leur travail. Apportez vos baguettes si vous en avez.



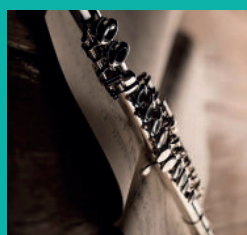
<b>CONCERT DES ÉLÈVES DE VIOLON ET VIOLONCELLE</b>	
Élèves d'André et de Veronica	
Lundi 9 février	18h30-19h30
Entree libre	Tout public
<b>CPA BESSIE SMITH</b>	<b>CONCERT</b>

Venez profiter d'un moment musical et apprécier le travail des élèves de violon et violoncelle du CPA Bessie Smith.



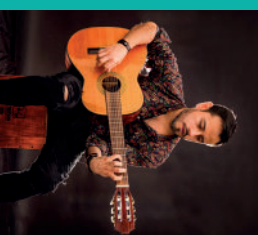
<b>CONCERT : MANDALAMA</b>	
Mandalama	
Lundi 9 février	20h30-21h30
Entree libre	Tout public
<b>CPA BESSIE SMITH</b>	<b>CONCERT</b>

Serg, musiciens du CPA Bessie Smith, utilisent leurs talents depuis 2025 pour créer leurs propres compositions. Venez découvrir leur musique alternative, entre pop, rock, reggae, soul, funk et jazz, à partir de nombreux titres musicaux.



<b>FLUTE TRAVERSIERE</b>	
Élèves de Marianne	
Mercredi 18 février	18h00-20h00
Entree libre	Tout public
<b>CPA BESSIE SMITH</b>	<b>COURS D'IVER</b>

Marianne Laroche vous accueille dans le hall du centre pour découvrir le cours de flûte traversière.



<b>CONCERT : GUSTAVO LA ZARRA</b>	
La Zarra	
Vendredi 13 février	20h00-21h00
Entree libre	Tout public
<b>CPA BESSIE SMITH</b>	<b>CONCERT</b>

Gustavo La Zarra est chanteur, guitariste et producteur. Il vous propose une soirée musicale où il vous fera découvrir ses talents et ses compositions. Venez découvrir sa musique alternative, entre pop, rock, reggae, soul, funk et jazz, à partir de nombreux titres musicaux.



# FESTIVAL MUSICAL

Concerts, Jams, Stages, Cours

**DU 7 JANVIER AU 13 FÉVRIER 2026**

Le CLAJE et le CPA Bessie Smith lancent la deuxième édition de leur Festival de musique, **du 7 janvier au 13 février 2026**. Pendant plusieurs semaines, les élèves des cours de musique seront à l'honneur : chant, piano, guitare, violoncelle et bien plus encore.

Au programme, des concerts, des auditions, des JAM, des stages et de nombreux événements musicaux. Un festival ouvert à tous, idéal pour découvrir et encourager les talents locaux.

## RENSEIGNEMENTS ET INSCRIPTIONS

### CPA

#### BESSIE SMITH

19 rue Antoine Julien Hénard

Tél : 01 43 02 06 60

[reception@cpa.asso.fr](mailto:reception@cpa.asso.fr)

Instagram : @cpabessiesmith

Facebook : @CentreParisAnimBessieSmith

### THÉÂTRE

#### TRAVERSIÈRE

15 bis rue Traversière

Paris 12<sup>ème</sup>

Tél : 01 43 65 41

Instagram : @theatretraversiere

Facebook : @TheatreTraversiere

### LA FERRONNERIE

#### CPA

#### PINA BAUSCH

4 Passage Stinville, Paris 12<sup>ème</sup>

Tél : 01 43 41 47 87

[montgallet@claje.asso.fr](mailto:montgallet@claje.asso.fr)

Instagram : @clajeconcerts\_montgillet

Facebook : @CentreParisAnimPinaBausch

Retrouvez toute la programmation sur : [www.claje.asso.fr](http://www.claje.asso.fr)



Festival musical

saison 25-26

**DU 7 JANVIER  
AU 13 FÉVRIER**

**LES TALENTS  
DE BESSIE SMITH**

Concerts • Jams • Stages • Cours

**20  
26**



claje.asso.fr



Crédit image: Freepik

Centre Paris Anim'

**Bessie Smith**

19 rue Antoine Julien Hénard, 75012 Paris



Les

centres

Paris Anim'