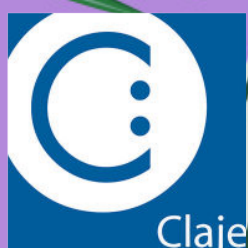


Mars 2025

Journée internationale des droits des femmes

Dans vos centres Paris Anim' gérés par le CLAJE



claje.asso.fr

Dessin : Saloua Zine

CPA Bessie Smith / CPA Musidora / CPA Annie Fratellini

CPA Pina Bausch / Antenne Maya Angelou / Antenne Louise Jacobson

**Les
centres
Paris Anim'**

Expositions



Attitude

SALOUA ZINE @SALOUAZINE.ILLUSTRATES

Du 6 au 26 mars

Vernissage : 6 mars - 19h

CPA BESSIE SMITH

Artiste espagnole, Saloua Zine est amoureuse des détails et croit en leur capacité à embellir la vie. Diplômée en design graphique et en beaux-arts, elle propose des oeuvres inspirées par la mode et le cinéma. À travers des portraits vibrants et expressifs, cette exposition met en lumière la force et l'attitude des femmes. Chaque illustration est une célébration de leur identité, de leur style et de leur pouvoir.



Visions féminines

EXPOSITION COLLECTIVE

Du 6 au 29 mars

Vernissage : 6 mars - 19h

Finissage : 28 mars - 19h

CPA ANNIE FRATELLINI

VISIONS FÉMININES est une exposition qui met en lumière les regards uniques de femmes artistes sur ce que signifie être une femme aujourd'hui. À travers une sélection d'œuvres variées – peintures, photographies, gravures... – chaque artiste partage une vision personnelle et intime de la féminité. L'exposition offre une multitude de regards, récits et d'émotions et nous invite à une réflexion collective.

ATELIERS AVEC LES ARTISTES :

Mercredi 12 mars de 15h à 16h30 (7-10 ans)

Vendredi 7 mars de 19h à 20h30 (adultes)

ARTISTES

Maryam AGHAEI

Noëllie BRUN

Martina CHIQUET

Maria CORONADO WONG

Lina KHEI

Anastasia LANGU LAWINNER

Sophia OMON IGBINOVIA

Marine POULERIGUEN-HENRI

Christine RATILLON

Stéphanie RIBOT

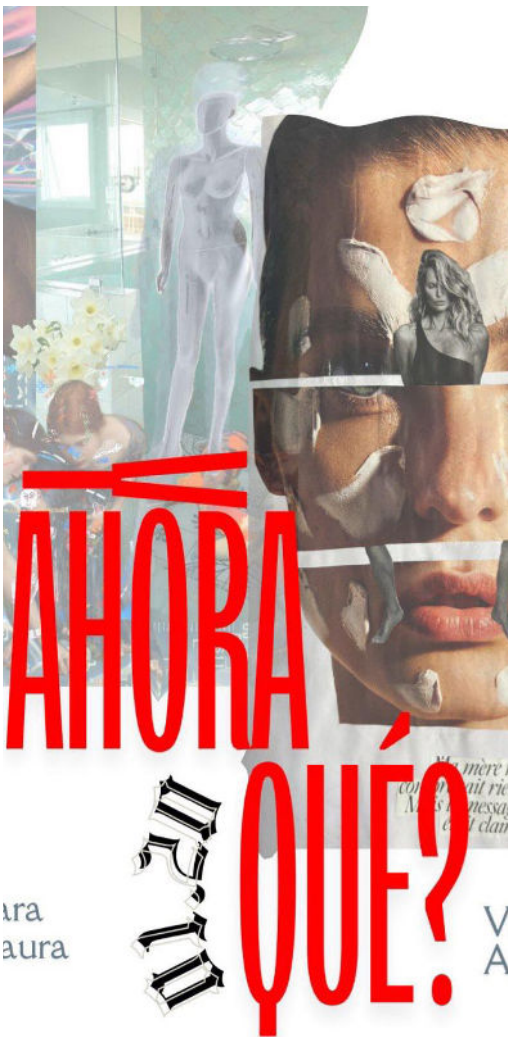
Gisela ROMERO

Olena SINIUHINA

Stéphanie TOSSOU AKISSI

Olga VERME MIGNOT

Ana VILLAFANA



Y Ahora Que ?

VALENTINA AMORTEGUI & SARA FAURA

Du 6 au 22 mars

Vernissage : 6 mars - 19h

CPA PINA BAUSCH

L'exposition porte sur les expériences vécues en tant que jeunes femmes dans la vingtaine, plongées dans une ville qui nous est encore étrangère. Elles explorent la perte de l'adolescence, l'évolution personnelle, ainsi que la distance – choisie ou imposée – avec notre famille et notre culture. Elles témoignent de la façon dont ces éléments s'entrelacent, façonnant notre identité en constante transformation. Venues de Colombie et d'Espagne, arrivées à Paris, nous sommes les filles de nos mères et le reflet de notre histoire, tout en restant en quête de nous-mêmes, acceptant l'inconnu comme une part essentielle de notre être.

Ciné-débats

Les femmes par les femmes

Fête du court métrage

Vendredi 21 mars // 19h30

Gratuit // Réservation obligatoire

CPA ANNIE FRATELLINI

A l'occasion de la Fête du court métrage, manifestation annuelle qui a pour but de mieux faire connaître le court métrage au plus grand nombre, le Centre Annie Fratellini vous invite pour une soirée ciné-débat autour d'un programme 100% féminin.

Lorsque les femmes cisgenres tournent la caméra vers elles-mêmes : tour d'horizon des documentaristes et essayistes des années 70-80.

Familia

Avant-première hors les murs

Jeudi 27 mars // Départ depuis le CPA à 19h

3€ // Réservation obligatoire

CPA ANNIE FRATELLINI

Le centre Annie Fratellini vous emmène au cinéma pour une présentation en avant-première du film Familia en présence d'associations engagées contre les violences faites aux femmes.

Familia est un drame italien sur l'emprise et la violence conjugale, tâchant de présenter en de nombreuses ellipses, les rouages de la dépendance affective et de l'obsession possessive.

Ateliers & sortie

Un temps pour soi

Samedi 8 mars // 14h-17h

Gratuit sur adhésion au Centre social

CPA ANNIE FRATELLINI

Arrêtez le temps, avec une série d'ateliers (auto-massages, sieste sonore, yoga, ...) pour apprendre à s'écouter et enfin s'accorder un moment pour soi !

Écriture créative

Samedi 8 mars // 10h-12h

Tarif selon QF // 16 ans et +

CPA ANNIE FRATELLINI

Samedi 8 mars, préparez vos plumes pour écrire et expérimenter sur le thème « Ecrire une lettre à une femme de mon entourage ».

Habiter son corps

Stage de Yoga danse

Samedi 8 mars // 12h30-15h

16 ans et + // Selon QF

CPA MUSIDORA

Le yoga et la danse s'unissent délicatement dans une même séance pour enfin habiter son corps.

Paris et son Matrimoine

SUR LES TRACES DE PARISIENNES CÉLÈBRES

Balade conviviale

Samedi 15 mars // 10h-13h

Adultes // 3€ par personne // Inscription obligatoire

CPA ANNIE FRATELLINI

Retrouvons-nous en compagnie pour une belle balade conviviale ! Une fois par mois, le Centre Annie Fratellini vous offre une occasion de découvrir notre ville autrement et surtout de passer un bon moment ensemble, dans le partage et la bonne humeur ! Le 15 mars, nous partirons sur les traces de femmes célèbres de l'histoire parisienne...

L'heure du conte

Samedis des petits

Samedi 22 mars // 10h30-12h

(3 séances d'une demi-heure)

3-5 ans (accompagné d'un adulte) // Gratuit

CPA ANNIE FRATELLINI

Une fois par mois, accompagné de tes parents, grands-parents ou de ta nounou, découvre des histoires magiques, marrantes, surprenantes et parfois même effrayantes... A l'occasion du 8 mars, nous raconterons des histoires où les héroïnes sont des filles et femmes courageuses.

Spectacles

Discipline Room : d'Est en Ouest

PAOLA CAPUANO

Spectacle

Samedi 8 mars // 19h

Adultes // Gratuit (réservation obligatoire)

CPA ANNIE FRATELLINI

« Discipline Room d'Est en Ouest » est une pièce de théâtre inspirée d'histoires vraies de femmes qui migrent seules. L'œuvre est écrite par Alessandro Lenzi, artiste italien, avocat et fondateur de Raizes Teatro - Arts et droits de l'homme et interprétée par Paola Capuano.

L'œuvre explore la violence que subissent les femmes lorsqu'elles migrent à la recherche de meilleures conditions de vie.

Arcane Cajuns Tituba

DE MARYSE CONDÉ PAR LA COMPAGNIE LE MAKILA

Spectacle famille

Samedi 8 mars // 15h30-16h30

Tout public // Gratuit

CPA BESSIE SMITH

Oeuvre de Maryse Condé, Prix Nobel Alternatif de la Littérature 2018.

Tituba, née à la Barbade, est initiée aux pouvoirs surnaturels par Man Yaya, guérisseuse et faiseuse de sorts. Son mariage avec John Indien l'entraîne à Boston, puis au village de Salem au service du pasteur Parris. Maryse Condé réhabilite l'histoire de Tituba, et la ramène au temps des Nègres Marrons et des premières révoltes esclaves. Le spectacle proposé par la Cie Le Makila est adapté à un public enfant et sera accompagné dans la journée d'une rencontre, médiation ou atelier avec le jeune public.

J'attends le miracle toujours renouvelé de ta présence

COMPAGNIE LA KYRIELLE

Spectacle

Mercredi 12 mars // 16h30-17h30

Tout public // Gratuit

CPA BESSIE SMITH

Adapté de la correspondance d'Albert Camus et Maria Casarès, le spectacle questionne la possibilité d'un amour absolu, les sacrifices proposés, les concessions nécessaires. C'est Albert et Maria. Cela peut être n'importe qui, potentiellement. Dans le spectacle, les espaces et les paroles se mêlent, s'entrecroisent. Le public est désorienté, amené à revivre ses propres souvenirs, ses propres émotions.

claje.asso.fr

Concerts

Femmes en scène

Lundi 17 mars // 19h30-20h30

Jeunes adultes // Gratuit

CPA BESSIE SMITH

A l'occasion de la journée des droits des femmes, cet événement met en lumière le travail d'artistes femmes et/ou de personnes touchées par la cause féministe.

Crewcial

MISS'SING

Vendredi 7 mars // 19h

Tout public // Gratuit

CPA PINA BAUSCH

LA FERRONNERIE

Le collectif Miss'sing nous invite à réfléchir à notre rapport à la musique créée par des artistes femmes et de minorités de genre. Les chiffres du Centre National de la Musique publiés en 2023 révèlent qu'en 2019, seulement 17% des spectacles musicaux ont programmé des artistes féminines, chiffre qui descend à 14% dans les festivals de musiques actuelles. Un constat alarmant qui ne fait que confirmer la sous-représentation flagrante des personnes sexisées dans la filière musicale.

A travers des événements musicaux et pluridisciplinaires accompagnés d'actions culturelles, Miss'sing se propose de participer à palier ce constat. Le collectif s'est créé d'une aspiration commune : accompagner et promouvoir des projets musicaux portés par des artistes sexisées, et toujours privilégier les femmes et minorités de genre dans la construction de nos équipes de technicien·nes ou de bénévoles.

Café dansant

Samedi 8 mars (horaire à venir)

Entrée libre

CAFÉ MAYA

A l'occasion de la journée des droits des femmes, le Café Maya propose un café dansant dédié aux femmes. Rien de tel que la musique et la danse pour nous rendre joyeuses et nous donner de l'énergie. Chacun apporte sa musique, on les passe et on danse librement.

Renseignements et inscriptions

CPA MUSIDORA

51 rue François Truffaut,
Paris 12^{ème}

Tél : 01.44.74.05.14

bercy@claje.asso.fr

Instagram : @centremusidora

Facebook : @CentreParisAnim'Musidora

CPA ANNIE FRATELLINI

36 quai de la Rapée,
Paris 12^{ème}

Tél : 01.43.40.52.14

villiot@claje.asso.fr

Instagram : @centre_anniefratellinivilliot

Facebook : @CentreParisAnim'AnnieFratellini

CPA BESSIE SMITH

19 rue Antoine Julien Hénard
Paris 12^{ème}

Tél : 01.40.02.06.60

reuilly@claje.asso.fr

Instagram : @cpabessiesmith

Facebook : @CentreParisAnim'BessieSmith

CPA PINA BAUSCH LA FERRONNERIE

4 Passage Stinville, Paris 12^{ème}

Tél : 01.43.41.47.87

montgallet@claje.asso.fr

Instagram : @laferronnerie_montgallet

Facebook : @CentreParisAnim'PinaBausch

CAFÉ MAYA

10 rue Erard, Paris 12^{ème}

Tél : 01.44.74.00.25

Instagram : @cafemayaparis

