

23 • 24

CPA Musidora

CPA Annie Fratellini
Centre social

CPA Bessie Smith
Antenne Louise Jacobson

CPA Pina Bausch
Antenne Maya Angelou

Programme des

Activités

CPA MUSIDORA

51 rue François Truffaut, Paris 12^{ème}

Tél : 01.44.74.05.14

bercy@claje.asso.fr

M° : Cour S-Émilien

Bus : 24, 64

Facebook : @centrebercy

Instagram : @centremusidora

HORAIRES

Lundi	10h00-22h15
Mardi	10h00-22h15
Mercredi	10h00-22h15
Jeudi	10h00-22h15
Vendredi	10h00-21h15
Samedi	08h45-16h15
Dimanche	Fermé

Directeur CPA :
Setha Sy
Animatrice - Chargée de
projets : Valérie Gros-Dubois
Administration, accueil :
Corinne Ezzo-Essis
Animateur polyvalent :
Arthur Bajard
Agent de nettoyage :
Keltoume Ighouba Keskas

CPA ANNIE FRATELLINI CENTRE SOCIAL

36 quai de la Rapée, Paris 12^{ème}

Tél : 01.43.40.52.14

villiot@claje.asso.fr

M° : Gare de Lyon, Quai de la Rapée

Bus : 24, 57, 63, 87

Facebook : @centreAnnieFratelliniVilliot

Instagram : @centre_anniefratellinivilliot

HORAIRES

Lundi	10h30-22h15
Mardi	09h30-22h15
Mercredi	10h30-21h45
Jeudi	09h00-22h15
Vendredi	09h30-21h30
Samedi	09h15-17h15
Dimanche	Fermé

Directrice CPA / Centre Social :
Yamina Djaatit

Directeur adjoint :
Brahim Kabouss

Chargée de développement local :
Martina Modotti

Agent de nettoyage : Keltoume
Ighouba Keskas

CPA BESSIE SMITH

19 rue Antoine Julien Hénard, Paris 12^{ème}

Tél : 01.40.02.06.60

reuilly@claje.asso.fr

M° : Montgallet, Dugommier

Bus : 29, 46

Facebook : @cpabessiesmith

Instagram : @cpabessiesmith

HORAIRES

Lundi	13h00-22h00
Mardi	09h30-22h00
Mercredi	09h00-22h30
Jeudi	09h30-22h00
Vendredi	13h30-22h00
Samedi	09h00-17h00
Dimanche	Fermé

Directrice CPA :
Laurine Paillette

Animateur Technicien son :
Thomas Barjolle

Chargée de projets culturels :
Isabelle Taillant

Animateur :
Andres Espinoza

Agents de nettoyage : Zoulikha
Karar-Kheffaoui, Hacène Kheffaoui

CPA PINA BAUSCH LA FERRONNERIE

4 passage Stinville, Paris 12^{ème}

Tél : 01.43.41.47.87

montgallet@claje.asso.fr

M° : Montgallet, Reuilly-Diderot

Bus : 46

Facebook : @centremontgallet

Instagram : @centrepinabausch.montgallet

HORAIRES

Lundi	13h45-22h45
Mardi	09h45-22h30
Mercredi	09h45-22h15
Jeudi	09h45-22h45
Vendredi	13h30-22h30
Samedi	10h00-18h00
Dimanche	Fermé

Directeur CPA :
Damien Lozacheur

Assistante administrative :
Lola Doiseau

Chargée de développement culturel :
Lucas Milleville

Agents de nettoyage :
Zoulikha Karar-Kheffaoui,
Hacène Kheffaoui

CHARENTON ADMINISTRATION GÉNÉRALE

Directeur général : Jean-Baptiste Ferrand
Attaché de direction : William Striebel
Comptable : Myrto Marseille
Chargée de communication : Johanna Thierser-Varjavandi
Assistante communication : Katy Monteiro

Suivez vos CPA sur
les réseaux sociaux
et sur notre site internet



Info, actualités, billetterie spectacle, stages, événements

[HTTPS://CLAJE.ASSO.FR](https://claje.asso.fr)



Inscrivez-vous
en ligne sur

[HTTPS://CLAJE.ANIAPP.FR](https://claje.aniapp.fr)

Antenne LOUISE JACOBSON

Point Information Jeunesse

91 rue Claude Decaen, Paris 12^{ème}

Tél : 01.83.64.10.24

antenne.lj@claje.asso.fr

M° : Daumesnil

Instagram : @antennelouisejacobson

HORAIRES

Lundi	Fermé
Mardi	10h00-20h00
Mercredi	12h00-20h00
Jeudi	10h00-20h00
Vendredi	12h00-20h00
Samedi	10h00-18h00
Dimanche	Fermé

Directrice :
Laurine Paillette

Coordinatrice jeunesse :
Mathilde Le blé

Formatrice jeunesse :
Louise Deprez

Partenaire :
La Camillienne

Antenne MAYA ANGELOU

10 rue Erard, Paris 12^{ème}

Tél : 01.44.74.00.25

M° : Reuilly-Diderot

Bus : 46, 57, 86

Vélib' : Charenton

Instagram : @Claje_jeune

HORAIRES

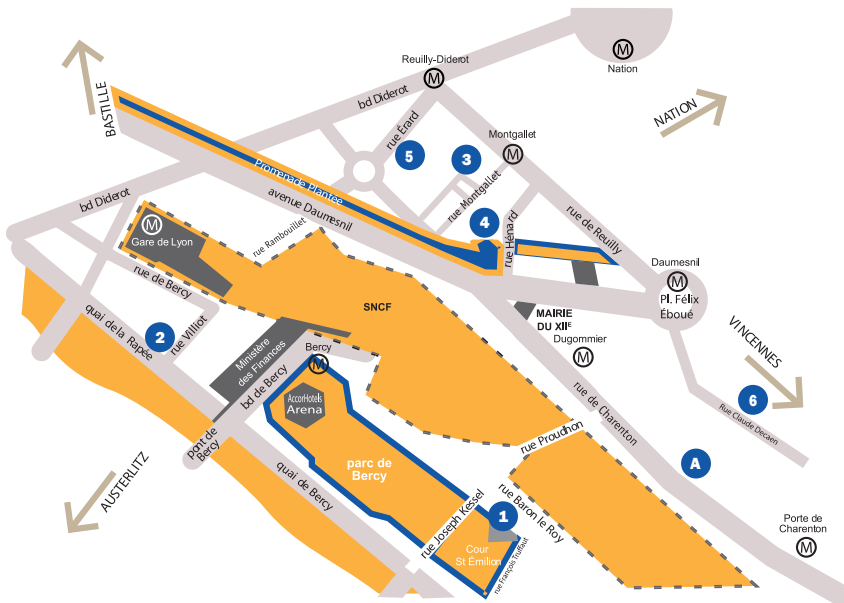
Lundi	16h30-22h15
Mardi	09h45-22h30
Mercredi	09h30-22h30
Jeudi	09h45-22h30
Vendredi	13h00-21h30
Samedi	13h00-18h30
Dimanche	Fermé

Directeur :
Damien Lozachmeur

Directrice adjointe :
Giulia Alric

Animation Jeunesse :
Mariamou Diabira,
Boubacar Konaté,
Benjamin Ansah

Agents de nettoyage :
Zoulikha Karar-Kheifaoui,
Hacène Kheifaoui



LES CENTRES PARIS ANIM' DU CLAJE

- 1** - CPA Musidora
- 2** - CPA Annie Fratellini
- 3** - CPA Pina Bausch
- 4** - CPA Bessie Smith
- 5** - Antenne Maya Angelou
- 6** - Antenne Louise Jacobson
- A** - Administration Générale

AUTRES LIEUX D'ACTIVITÉS

Gymnase Daumesnil

70 bis av Daumesnil, 75012 PARIS
M° Gare de Lyon

Centre sportif Léon Mottot

17 cité Moynet, 75012 PARIS
M° Montgallet ou Dugommier

Gymnase Reuilly

11 rue Hénard, 75012 PARIS
M° Montgallet ou Dugommier

Gymnase Denis et Robert Gamzon

27 rue de la Lancette, 75012 PARIS
M° Daumesnil ou Dugommier

Espace Gabriel Lamé

22 rue Gabriel Lamé, 75012 PARIS
M° St-Émilien

Gymnase Althéa Gibson

15 rue Baron le Roy, 75012 Paris
M° St-Émilien

À vos marques !

Pour cette nouvelle saison 2023 – 2024, les Centres Paris Anim' de la Ville de Paris font de nouveau le plein d'activités pour pouvoir se retrouver toute l'année autour de moments d'apprentissage, d'échange et de convivialité.

Ces lieux d'éducation populaire qui font vivre le lien social partout dans Paris, ce sont les vôtres. La transmission et le partage des savoirs sont au cœur des pratiques artistiques, culturelles ou sportives qui y sont proposées. Ici le sport, la musique, la danse ou le théâtre stimulent l'imaginaire et forgent les consciences citoyennes pour agir sur le monde qui nous entoure et se réinventer soi-même.

Trop souvent rythmés par les urgences, nos quotidiens doivent ainsi impérativement renouer avec le temps libre comme levier de bonheur, d'action et d'émancipation collective.

Jeunes Parisiennes et Parisiens, ces équipements sont fondamentalement les vôtres ! Au-delà des activités courantes – pour lesquelles vous bénéficiez d'un tarif spécifique en tant qu'étudiantes, apprenties, volontaires du service civique ou bénéficiaires de la garantie jeunes – vous retrouverez ici des ressources et des professionnelles à l'écoute de vos besoins et de vos envies pour vous accompagner dans vos projets, vos engagements et vous permettre de les concrétiser.

Pour Paris qui accueillera le monde l'été prochain, à l'occasion des Jeux Olympiques et Paralympiques, ces espaces de proximité sont indispensables pour permettre à chacune et à chacun de pouvoir agir et peser localement sur celui de demain. C'est là une ambition et une mission de service public que nous partageons avec les associations d'éducation populaire gestionnaires de vos Centres Paris Anim', afin d'entrevoir collectivement un horizon plus juste, plus beau, plus sport !

Belle saison à toutes et à tous !



Hélène BIDARD

Adjointe à la Maire de Paris

*Chargée de l'égalité femmes – hommes,
de la jeunesse et de l'éducation populaire*

Chères habitantes du 12^{ème},

Nous sommes ravies de vous présenter la nouvelle programmation du CLAJE pour la rentrée 2023.

Cette association joue un rôle crucial dans plusieurs quartiers de l'arrondissement en impliquant les usageres des Centres Paris Anim' dans la conception de l'offre culturelle et de loisirs de notre arrondissement. Les activités du CLAJE sont ouvertes à toutes et tous et favorisent au quotidien la mixité sociale qui fait la richesse du 12^{ème}. Que vous soyez jeune ou moins jeune, vous trouverez de nombreuses activités sportives, artistiques ou ludiques à partager avec d'autres.

Pour nous, la culture et les loisirs doivent être accessibles à toutes et tous, sans condition d'âge ou de lieu. Le CLAJE incarne cette vision et nous sommes fières de le soutenir. Nous avons une attention particulière pour les jeunes, car nous croyons que la découverte des arts et du monde est un moyen de leur ouvrir de nouvelles perspectives.

Nous tenons à saluer le travail exceptionnel et innovant des équipes du CLAJE. Elles apportent une contribution essentielle à la vitalité de notre quartier, au sein des centres Paris Anim' Annie Fratellini, Musidora, Bes-sie Smith, Pina Bausch et via leur deux antennes, Café Maya Angelou et Louise Jacobson.

La programmation de la saison 2023-2024 a été élaborée en concertation avec des partenaires locaux pour mieux répondre aux besoins et aux préoccupations des habitantes. Cette nouvelle saison s'annonce riche en diversité, fruit d'un travail de proximité. Nous travaillons ensemble pour garantir un service de qualité en phase avec vos attentes.

Les équipes du CLAJE seront heureuses de vous accueillir pour partager des moments chaleureux, ludiques et citoyens.

Nous espérons vous voir nombreuses et nombreux pour cette nouvelle saison dans nos centres Paris Anim'.



Emmanuelle PIERRE-MARIE

Maire du 12^e arrondissement



Anouchka COMUSHIAN

Adjointe à la Maire du 12^e
Chargée de la Jeunesse et de la Vie étudiante

RENOUVEAU

Peut-être pourrait-on qualifier ainsi la période que le CLAJE et ses centres Paris Anim (CPA) sont en train de traverser.

Ces deux années de Covid et post Covid ont vu les CPA vivre une vie entre parenthèse, une sorte de convalescence en demi-teinte durant laquelle les professionnels du CLAJE ont fait preuve d'une extraordinaire résilience et d'une capacité d'adaptation hors norme pour faire tourner la machine, maintenir le lien social, tant interne qu'externe et continuer à penser le futur. Comme toujours, dans les temps de difficulté, l'imagination trouve son chemin et des solutions ont émergé, qui nous ont permis de rester au plus près de nos publics, de continuer à délivrer une partie de nos prestations et de maintenir la vie collective qui constitue le cœur d'une association comme le CLAJE.

Cette saison 23/24 est une sorte de retour à la vraie vie. Nos usagers ont repris le chemin de leurs centres préférés - même s'ils sont à date un peu moins nombreux qu'avant l'épidémie. Les deux saisons écoulées ont été mises à profit pour rationaliser le cœur de notre offre, pour proposer aux jeunes et aux moins jeunes le meilleur de nos projets, avec toujours les mêmes objectifs : développer l'accès à la culture populaire et renforcer le lien social dans nos quartiers.

« Faire société », c'est un leitmotiv qui est au centre de la vocation du CLAJE. Le Centre Annie Fratellini a d'ailleurs vu son statut de Centre Social et sa convention d'objectif renouvelés en 2023 et pour les 4 ans qui viennent. Les habitants, les Elu.e.s, les services de la Ville de Paris et la CAF de Paris entérinent ainsi pour la seconde fois la capacité du CLAJE à apporter de la valeur dans la construction du tissu social de nos quartiers.

La valeur. Les valeurs

Qu'y a-t-il de plus important que nos valeurs ? Elles seront largement à l'honneur cette année, tant elles sont en cohérence avec celles du projet olympique : Excellence, Amitié, Respect, Détermination, Égalité, Inspiration, Courage.

A l'unisson de la Ville de Paris et de la Mairie du 12^{ème}, toutes les équipes du CLAJE seront mobilisées et en marche vers les JO 2024 ! De nombreux stages, évènementiels et animations culturelles seront centrés sur des thématiques « sportives » : Sport & Handicap, Sport et Culture, Sport et Santé, Sport et Insertion, Sport et Contrôle de soi... De quoi co-construire une belle dynamique pour nous porter - et même espérons-le nous transporter - jusqu'en 2025.

En ces temps où on parle surtout de difficultés d'être, de vie chère, de guerres absurdes et de tensions sociétales, nous pensons qu'il est plus que jamais indispensable de fédérer les énergies positives vers des buts tangibles, des idéaux qu'on peut toucher du doigt, des moments de célébration collective. Rien ne correspond mieux à ces images que les Jeux Olympiques.

Un proverbe chinois dit : « Si tu veux tracer ton sillon droit, accroche ta charrue à une étoile ».

Les professionnels du CLAJE, les membres du Conseil d'Administration et moi-même sommes heureux et fiers de nous associer à cette grande vague, et d'y apporter notre énergie, notre part du colibri, pour notre jeunesse et pour toutes les générations présentes et à venir.

Richard STRUL

Président du CLAJE et les membres
du conseil d'administration



LE CLAJE

L'association CLAJE agit depuis plus de 40 ans dans le champ de l'animation. Son projet s'articule autour de quatre axes.

- Consolider les acquis concernant les loisirs et l'éducation populaire,
- Orienter son action en faveur de la jeunesse,
- Renforcer la mixité sociale,
- Développer l'animation globale dans l'arrondissement.

Être adhérent.e et participer à la vie de l'association

Votre participation à la gouvernance du CLAJE peut se traduire par une présence à l'Assemblée Générale Ordinaire mais aussi en étant élu.e au conseil d'administration. Cette dernière fonction implique une disponibilité plus grande. La gestion associative des activités de loisir et de culture est l'expression d'une volonté collective de prendre en main ce secteur et de lui assigner les objectifs suivants :

- Soutenir l'engagement citoyen,
- Promouvoir un certain rapport entre l'économique et le social,
- Favoriser l'accès du plus grand nombre à la culture,
- Affirmer davantage de mixité sociale.

L'Assemblée Générale Ordinaire

Une fois par an les adhérent.e.s sont convoqué.e.s à l'Assemblée Générale Ordinaire et votent le rapport moral et financier, le rapport sur les comptes de l'association, et élisent les membres du conseil d'administration.

Le Conseil d'administration

Le conseil d'administration est composé d'adhérent.e.s élu.e.s par l'Assemblée Générale annuelle. Les membres élu.e.s assistent aux réunions du conseil. Celui-ci est constitué d'un bureau qui traite les affaires courantes.

Les membres du Conseil d'administration :

Richard Strul

(Président)

Marie-Pierre Van

Butsele (Trésorière)

Eric Hasmonay

(Trésorier adjoint)

Sébastien Corrieu

(Secrétaire)

Sylvie Favrel,

Damien Piquemal

Richard Boucherat

Mourad Brazane

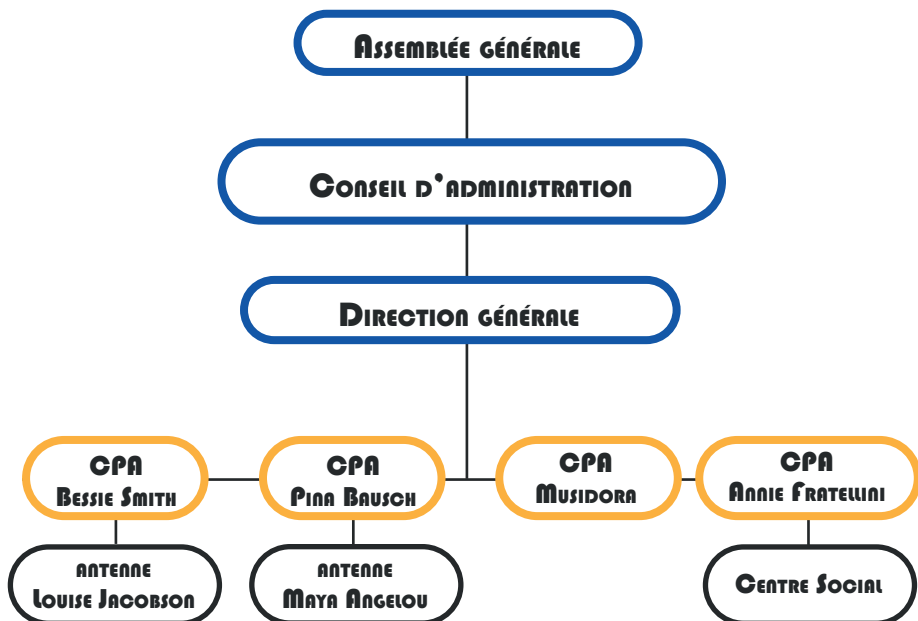
Luciana Leclerc

Isabelle Michaud

Evelyne Labat

Vous pouvez adhérer à l'association au moment de votre inscription ou tout au long de l'année pour la somme de 2€





Une pédagogie partagée

Mû par des idées de mixité sociale, culturelle, générationnelle et de genre, le centre s'adresse à tous et à toutes et s'appuie sur une pédagogie qui travaille davantage sur les potentialités des personnes que sur leurs manques. Nos équipes de professionnel.le.s, formées et diplômées, transmettent un savoir adapté. Elles tiennent compte du rythme d'apprentissage, de l'expérience et de la motivation de chaque usager.e pour établir une progression. Le partenariat demeure pour le CLAJE un objectif permanent dans l'émergence de projets et dans la réalisation d'événements. C'est aussi une forme de mutualisation des compétences pour dynamiser et amplifier des actions culturelles, artistiques ou des animations sociétales dans l'arrondissement.

Des partenaires

Ville de Paris, Mairie du 12^{ème}, Paris Anim', CAF Paris, Région Île-de-France, Écoles élémentaires et collèges du 12^{ème}, Musée national de l'Histoire de l'Immigration, Bibliothèques, Conservatoire Paul Dukas, Centre Social CAF Charenton, Théâtre de la Ville, Université Sorbonne Nouvelle, Université de Bobigny, Ambassade du Pérou, Repair Café, Social Bar, Entraid'12, RIPS, Centre Dumonteil, PMI Du 12, Crèches de la rue Montgallet, Cemaforre, Club de lecture seniors, FCPE, ESAT Montgallet, Bastion de Bercy, Relais 59, Pôle emploi Mission Locale, Association de jeunes BPM, La Camillienne, Fondation Jeunesse Feu Vert, CRL 10, Ligue de l'enseignement, CINEFAC, Femmes et cinéma, La ruche qui dit oui, 100ecs, Accessijoux, 12 sourires,... et bien d'autres encore.

LOCATION DE SALLES & RÉSIDENCES

Les CPA mettent à disposition leurs salles de musiques, d'arts et de danses pour les particuliers, associations ou compagnies en résidence.

Dans le cadre des résidences les locations de salles sont gratuites moyennant une contrepartie (concert, animation...).

**CPA
BESSIE
SMITH**

Hall d'exposition

Arts plastiques

Danse et théâtre

Salle de batterie

Présence de trois batteries rock

Salle vocal

Répétition de musique

Studio de musique

Studio entièrement insonorisé, raccordé à la régie qui permet les enregistrements de voix et instruments.

**CPA
ANNIE
FRATELLINI**

Danse

Studio de musique

Studio insonorisé et équipé

Arts plastiques

**CPA
PINN
BAUSCH**

Studio danse

Salle polyvalente

Salle multimédia

Salle de représentation

Avec consoles lumières et son, possibilité de location avec régisseur uniquement pour des répétitions

**CPA
MUSIDORA**

Salle de réunion

Arts plastiques

Danse

Salle polyvalente

Pour plus d'information concernant les tarifs et les conditions de prêt ou location,

**Contactez
directement
les CPA**



Résidences

Jeunes compagnies de danse ou de théâtre, musicien.ne.s, nos CPA mettent à disposition leurs ressources **pour des résidences artistiques.**

Salles de répétition, studio d'enregistrement, salle de spectacle, de danse, etc..

En contrepartie, les artistes peuvent être amenés à animer des soirées dans les CPA et hors-les-murs.

Pour plus de renseignements, contactez directement les CPA.

L'accompagnement musical

Le CLAJE propose un accompagnement musical pour des jeunes artistes souhaitant se diriger vers la professionnalisation.

Nos équipes épaulent les artistes tout au long du projet : enregistrement, réalisation de CD, communication, coaching scénique, organisation d'une mini-tournée...

Si vous êtes intéressé.e.s, contactez le CPA Pina Bausch montgallet@claje.asso.fr

LA JEUNESSE

la jeunesse est au coeur de notre action

les accueils jeunes

Chaque centre avec sa spécificité participe à l'offre Jeunesse que ce soit parmi les activités courantes, avec un accueil informel ou de manière spécifique. Les antennes jeunesse Maya Angelou et Louise Jacobson (PIJ) sont une ressource particulière d'accueil au CLAJE.

Ces accueils jeunes ont **3 objectifs** :

Encourager les pratiques artistiques en s'appuyant sur les ressources des quatre centres

Favoriser l'autonomie des jeunes et leur participation au fonctionnement et à la programmation des centres

Accompagner les jeunes dans leurs démarches d'insertion

Pour les atteindre nous mettrons en œuvre cinq parcours d'engagement :

- **Le culturel et l'artistique**
- **Le sport**
- **L'insertion**
- **La citoyenneté**
- **La santé et la prévention**

**Pour plus de renseignements
contactez l'antenne Louise Jacobson**

Accueil informel

Les jeunes qui passent la porte de nos équipements sont libres d'aller et venir. Un.e animateur.trice est toujours disponible pour les accueillir, répondre aux questions spécifiques à leur tranche d'âge tout en étant une force de proposition. Ces objectifs en direction de la jeunesse prennent corps avec le concours des acteurs jeunesse, de la communauté éducative de l'arrondissement, des dispositifs de la Ville de Paris (*BAFA Citoyen, Quartiers libres, Paris Jeunes Vacances*), du Contrat jeunesse d'arrondissement, de la CAF (*les CLAS*) ou des dispositifs Jeunesse de l'éducation spécialisée (Fondation Jeunesse Feu Vert). Par cette coopération, les réponses apportées seront plus appropriées et contribueront à retisser du lien social entre les jeunes et les institutions.

Des stages et des séjours

Des stages seront programmés à chaque vacances scolaires dans les quatre CPA. Les séjours au printemps et en été, en région ou en Europe, revêtiront deux formes : l'un fera appel à un partenaire et l'autre sera co-construit avec les jeunes. Pour ce dernier les jeunes devront s'engager très tôt afin de participer à son organisation. Par ailleurs, la saison sera parcourue d'événements dans et hors les murs. Un certain nombre d'entre eux seront le fruit de l'engagement des jeunes dans l'animation de l'arrondissement. Pour les vacances d'été, une ouverture est prévue jusqu'à fin juillet avec une reprise la dernière semaine d'août.

CPA BESSIE SMITH LOUISE JACOBSON

Le CPA s'appuiera sur son secteur musique avec son studio pour occuper pleinement sa place dans le Parcours Culturel et artistique.

L'antenne Louise Jacobson est un espace ressource pour la jeunesse du 12^{ème} arrondissement. **Un Point Information Jeunesse** a été créé en 2022 pour répondre aux besoins des 16-25 ans. Vous trouverez également des activités et services tels que des sorties culturelles, de l'accompagnement scolaire et un espace numérique.

Point Information Jeunesse

- Mardi & jeudi 10h-20h
- Mercredi & vendredi 12h-20h
- Samedi 10h-18h

Accompagnement scolaire

- Mercredi & vendredi // 17h30-19h **lycée**
- Jeudi 17h-18h30 **primaire collège**
- Lundi 17h-18h30 **collège**

Atelier sur la santé & soirée débat

- Un jeudi par mois

Aide administrative

- Mardi 18h-20h

Animations hors les murs / sortie culturelle

- Un samedi par mois

CPA MUSIDORA

Le CPA Musidora accueille des jeunes pour la création de projets sur différentes thématiques et se pose en relai des autres CPA.

CPA ANNIE FRATELLINI CENTRE SOCIAL

La place prépondérante de l'insertion des jeunes est l'enjeu essentiel des temps d'accueil au sein du centre. Des temps de coworking seront mis en place tout au long de l'année.

Accueil informel (hors vacances)

- Mercredi de 14h00 à 17h00
- Samedi de 14h00 à 17h00

Accueil projets jeunes majeurs

- Vendredi de 18h30 à 21h30

CPA PINA BAUSCH MAYA ANGELOU

Ce CPA est particulièrement adapté aux problématiques jeunesse tournées vers la culture et l'artistique. En effet, le CPA Pina Bausch avec la Ferronnerie et le café culturel à Maya Angelou seront complémentaires pour sensibiliser les jeunes au spectacle vivant et ses techniques de réalisation.

Accueil informel (hors vacances) à l'antenne Maya Angelou

- Lundi 17h00-19h00
- Mardi 17h00-19h00
*Accompagnement de projets
19h00-22h00 (18-30 ans)*
- Mercredi 14h00-18h00
*Accompagnement de projets
19h00-22h00 (18-30 ans)*
- Jeudi 16h30-19h00
- Vendredi 16h30-20h00
*Sports au Gymnase Léon Mottot
18h00-19h30*
- Samedi 14h00-18h00

LA CULTURE

Des expositions

Les CPA proposent **une exposition par mois** sur différentes thématiques. Une idée directrice commune aux 4 CPA est choisie chaque saison. Cette année, les Jeux Olympiques et Para-Olympiques de Paris 2024 seront au centre de la programmation culturelle.

Les expositions sont en **accès libre** pendant les heures d'ouverture des centres. **Les vernissages** sont des moments festifs et conviviaux pour les habitant.e.s du quartier.

N'hésitez pas à pousser la porte et à venir à notre rencontre. Les centres proposent des activités ouvertes à tous et toutes et sont accessibles aux personnes en situation de handicap.

Envie d'exposer ?

Si vous êtes un.e artiste et que vous souhaitez exposer votre travail, contactez directement les centres.

COURTS-MÉTRAGES avec CINÉFAC

A l'heure où le numérique permet à chacun de faire son cinéma, CINE FAC et le CPA Bessie Smith vous invitent à partager une séance de projection de courts métrages à la découverte des talents émergents, des pratiques et des formes nouvelles de création cinématographiques.

11 octobre - 24 janvier - 28 février - 24 avril
19h00 // Gratuit // CPA Bessie Smith



Retrouvez la
programmation
sur notre site

CLAJE.ASSO.FR

Le sport à l'honneur

▶ GRANDES CHAMPIONNES

Juillet // CPA Musidora

Dans le cadre des J.O. 2024, cette exposition mettra en avant des sportives françaises d'exception.

▶ CAMILLE OBLIGIS

Janvier // CPA Bessie Smith

Artiste Sportive, Graphiste et boxeuse : c'est la volonté de vous représenter, dans votre sport, dans votre pratique, dans votre maison et dans votre vie de tous les jours. Camille Obligis propose une exposition dédiée aux JO 2024.

Histoire de l'Art

Le CLAJE propose différents cours d'histoire de l'art sous différentes formules. Conférences, stages, sorties, il y en a pour tous les goûts et tous les âges.

Les séances sont animées par **Catherine Rosu**, historienne de l'Art expérimentée diplômée d'Études supérieures de l'École du Louvre qui souhaite vous faire découvrir sa passion.

Samedis de l'art

Un Samedi par mois au CPA Pina Bausch, approchez l'Histoire de l'Art sous un angle différent.

- ▶ **La Belle Epoque et l'Art Nouveau**
14 octobre
- ▶ **Van Gogh à Auvers-sur-Oise**
18 novembre
- ▶ **Croquer la pomme**
La pomme dans l'art
16 décembre
- ▶ **Les années folles et l'art déco**
13 janvier
- ▶ **Filles de joies et femmes en peine**
2 mars
- ▶ **Artistes femmes...une ombre au tableau**
23 mars
- ▶ **Le pouvoir de la couleur**
27 avril
- ▶ **Il y a du sport dans l'Art**
25 mai

Les samedis selon calendrier

14h30 // 12€-9€ (tarif réduit) // CPA Pina Bausch



Au fil de l'Art

Un lundi par mois, sous forme de stage, laissez vous guider par notre experte.

voir le détail p.59

Les lundis // Selon QF // CPA Bessie Smith



Ne ratez pas les rendez-vous incontournables de la saison :

Octobre 23

► Semaine bleue

Une semaine dédiée aux seniors pour insuffler un nouveau regard sur le vieillissement et renforcer le lien entre les générations.

Novembre 23

► Festival des solidarités

Expositions, ateliers, mise en place de partenariats avec des associations de collectes de dons de premières nécessités.

► Festival des Fiertés

Nous participerons au Festival des Fiertés en partenariat avec la Mairie du 12^{ème}.

Décembre 23

► Festival 12x12

Les CPA seront partenaires du Festival 12x12 organisé par le 100ecs.

Retrouvez la programmation sur notre site

CLAJE.ASSO.FR

Mars 24

► Droits des femmes

Autour de la journée internationale des droits des femmes, les CPA proposeront des expositions et des ateliers tout au long du mois de mars sur la thématique des droits des femmes en France et dans le monde.

► Printemps des Poètes

Arbre à poèmes, atelier, expos..

► Caravane des Dix Mots

Projet qui s'appuie sur Dix-moi dix mots, opération nationale de sensibilisation à la langue française.

Avril 24

► Festival de l'artisanat

Le festival de l'artisanat fera son retour pour la 4^{ème} édition au mois d'avril.

Au programme : expositions, ateliers, rencontres, etc...





Mai 24

► Festival des Cultures Urbaines

Nous retrouverons le Festival des Cultures Urbaines en partenariat avec les CPA Ravel et MDE, qui met à l'honneur les arts, les sports et les pratiques culturelles émanant de la rue : concerts de hip-hop, exposition Street Art, tremplin musical, atelier graff, battle de danse...

► Urban Scene

Dans le cadre du Festival des Cultures Urbaines, les élèves des ateliers danse des Centres Paris Anim' du 12^{ème} feront leur show lors d'un spectacle de danse le mercredi 22 mai à l'Espace Reuilly.

Juin 24

► Mon P'tit Salon

Le sujet de notre 5^{ème} édition de ce festival destiné aux familles s'est imposé tout naturellement avec les Jeux Olympiques et Para-Olympiques 2024. Cette édition aura lieu le 8 juin 2024.

► Gala de Danse

Le Gala de Danse des 4 CPA gérés par le CLAJE aura lieu les 27 et 28 juin à l'Espace Reuilly.

► On s'la Coule 12

Les jeunes font leur festival pendant deux jours. Une fête conviviale et familiale autour des valeurs du sport, de l'entraide et de l'engagement.

► Expo des usager.e.s

A la fin de la saison, les CPA exposent les travaux de leurs usager.e.s pour mettre en lumière leurs oeuvres et leurs progressions.

Aux mois de février et juin, retrouvez également les auditions des élèves des cours de musique

La Ferronnerie

Une salle de spectacle à part entière au CPA Pina Bausch

L'équipe de La Ferronnerie travaille tout au long de la saison afin de permettre aux compagnies professionnelles en tournée, comme émergentes, ainsi qu'aux artistes de la chanson, solistes ou en groupe, confirmés comme débutants, de se produire dans des conditions professionnelles. Vous pourrez également découvrir nos conférences, projections, spectacles de danse, ainsi que les ciné-goûters et les spectacles jeunes publics. Lieu de création et d'aboutissement, La Ferronnerie offre à toutes et tous un espace convivial et éclectique.

CINÉ-GOÛTERS

SPECTACLES

THÉÂTRE & DANSE

Jeune public

A chaque vacances scolaires, découvrez la projection d'un dessin d'animation jeune public sélectionné par notre équipe et profitez d'un petit goûter avant la séance pour un moment de convivialité.

16h30 // 4€

Jeune public

Pendant les vacances d'hiver et de printemps, la Ferronnerie programme un spectacle jeune public afin d'initier les enfants au spectacle vivant dès le plus jeune âge.

11€/8€ (tarif réduit)

Spectacles

Découvrez le travail des compagnies en résidence à la Ferronnerie, ainsi que les pièces travaillées par les cours de théâtre avancés du CPA Pina Bausch.

12€/10€ (tarif réduit)

APPEL DE LA FERRO

CONCERTS

PROJECTIONS

Tremplin musical

La Ferronnerie ouvre sa scène à des talents émergents grâce à son tremplin musical. En octobre et en janvier, vous pourrez partager vos univers musicaux. Les Lauréat.e.s se produiront sur scène lors d'un concert à la fin de la saison.

Pour vous inscrire : envoyez-nous 3 morceaux ou liens vers eux à : ferronnerie@claje.asso.fr

Octobre, Janvier et Juin // 4€

Musique

Une dizaine de concerts sont organisés tout au long de l'année. La Ferronnerie offre ainsi sa scène à des artistes professionnels émergents de la scène musicale parisienne ainsi qu'aux jeunes issus de l'accompagnement musical porté par le CLAJE.

7€

Cinéma

La Ferronnerie vous propose tout au long de la saison sa sélection de films «coup de cœurs» de jeunes réalisatrices et réalisateurs, lors des soirées Tapis Rouge aux films indé.

Gratuit



La Ferronnerie

CPA PINA BAUSCH
LA FERRONNERIE

4 passage Stinville, Paris 12^{ème}
Tél. : 01.43.41.47.87

CONTACT PROGRAMMATION

ferronnerie@claje.asso.fr



@laferronneriemontgallet



@laferronnerie_montgallet

Retrouvez la programmation sur notre site

CLAJE.ASSO.FR

LA CONVIVIALITÉ

DES JAMS & BAMBOCHES Au CPA Bessie Smith

► **Jam Musique** : Rencontres conviviales et musicales autour du jazz, du blues et des musiques du monde (instruments disponibles sur place).

19 septembre - 17 octobre - 14 novembre
12 décembre - 16 janvier - 27 février
19 mars - 23 avril - 28 mai - 25 juin
19h00 // Gratuit // CPA Bessie Smith

► **Initiation Danse** : Découvertes de danses urbaines, de salons ou latines.

nov. 23 : Tango queer
janv. 24 : Lindy Hop
mars 24 : Soul Train
mai 24 : Breaking (J0)
19h00 // CPA Bessie Smith

► **Bamboche** : Soirée festive et musicale animée par des artistes invité.e.s.

21 septembre - 20 décembre
16 mai - 2 juillet
Gratuit // CPA Bessie Smith

SOIRÉE À THÈME Au CPA Musidora

Blind test, mach d'impro. ciné-débat,...
Un vendredi par mois, le CPA Musidora propose une soirée à thème.

INITIATION ESCRIME Au CPA Bessie Smith

Séance d'initiation animée par un professeur diplômé lors des vacances scolaires pour les enfants, adolescents et adultes.

Pour les informations supplémentaires, contactez le CPA Bessie Smith.

JEUX DE L'ESPRIT

Les CPA proposent des temps de jeux destinés aux seniors. Pour plus d'informations contactez directement les CPA.

Tarot

► **Les lundis de 15h30 à 16h30**
CPA Annie Fratellini // Gratuit

► **Jour et horaire à venir**
CPA Pina Bausch // Gratuit

Bridge

► **Les jeudis de 14h00 à 17h00**
CPA Musidora // Gratuit

Scrabble

► **Lundis et jeudis de 14h00 à 17h00**
CPA Bessie Smith // Gratuit

SPEED DATING LITTÉRAIRE

Au CPA Musidora

Venez avec un de vos livres préférés en lien avec le thème du mois. Vous avez 5 minutes pour convaincre. Mimez, dessinez, lisez, résumez, décrivez votre livre. A la fin, troquez votre livre et repartez avec une nouvelle lecture à savourer.

Selon calendrier

Gratuit // CPA Musidora

CLUB DE LECTURE

Au CPA Pina Bausch

Un club de lecture à destination des seniors au sein de votre CPA pour échanger et partager sur les livres qui vous ont marqués.

Les lundis de 14h00 à 16h00

Gratuit // CPA Pina Bausch

PLUME DE SENIORS

Au CPA Musidora

Ateliers d'écriture destinés aux seniors. On ne reconnaît pas assez la puissance intrinsèque des mots. C'est leur utilisation quotidienne qui nous permet en partie de rester en lien avec notre environnement et nos proches.

BAR À THÉ

Au CPA Musidora

Le concept est simple, chacun, chacune vient avec un thé à faire découvrir aux autres et sa tasse préférée. Ce sera un prétexte pour échanger autour de sujets choisis par les participant.e.s.



AIDE À L'ÉCRITURE

Au CPA Musidora

Vous avez un texte en cours d'écriture (poésie, roman, BD, Manga...), une envie d'écrire, rejoignez cet atelier co-animé par les participant.e.s. Vous y trouverez écoute bienveillante, conseils, stimulations, encouragements, corrections constructives, et vous partagerez des outils.

Samedi (selon calendrier) 14h00-16h00

Gratuit // CPA Musidora

BALADES ET ANIMATIONS

Au CPA Annie Fratellini

Le CPA / Centre social met l'accent sur la convivialité en organisant de nombreux événements pour la vie de quartier (fête de la résidence, fête du jeu, balades conviviales, concerts...). Pour en savoir plus, n'hésitez pas à suivre le CPA sur les réseaux sociaux.

- ▶ **Fête de la résidence (septembre)**
- ▶ **Fête de l'été (juillet)**

LE CENTRE SOCIAL

Le CPA / Centre Social Annie Fratellini a renouvelé son agrément et se lance dans un nouveau projet social autour de la famille et de la vie de quartier.



INFORMATIQUE	Lundi	14h00-15h30	16 ans et +	PAF : 15€ par semestre
LUTTE CONTRE LA FRACTURE NUMÉRIQUE	Jeudi	11h00-13h00	16 ans et +	PAF : 15€ par semestre
ALPHABÉTISATION NIVEAU 1	Mardi et Jeudi	10h00-12h00	16 ans et +	PAF : 30€ à l'année
ALPHABÉTISATION NIVEAU 2	Mercredi et Vendredi	11h00-13h00	16 ans et +	PAF : 30€ à l'année
FLE	Mardi et Jeudi	13h00-15h00	16 ans et +	PAF : 30€ à l'année
ACCUEIL INFORMEL JEUNES/ E-SPORT	Mercredi et Samedi	14h00-17h00	12-17 ans	PAF : 2€ à l'année
ACCUEIL PROJET JEUNES MAJEURS	Vendredi	18h30-21h30	18 ans et +	PAF : 2€ à l'année
PERMANENCE ÉCRIVAIN PUBLIC	Sur rendez-vous		Tout public	Gratuit
REPAIR CAFÉ ET REPAIR KIDS	1 Samedi tous les 2 mois	10h00-13h00	Tout public	Gratuit
SORTIES CULTURELLES ET BALADES CONVIVIALES	1 Samedi par mois	10h00-13h00	18 ans et +	PAF : 3€ par sortie
DÉTENTE DU CORPS ET DE L'ESPRIT	Une fois par mois, date à définir		16 ans et +	PAF :5€ la séance

ACCOMPAGNEMENT SCOLAIRE

ÉLÉMENTAIRE/ COLLÈGE	Lundi et Jeudi	16h30-18h00	8-14 ans	PAF : 15€ à l'année
	Mardi et vendredi	16h30-18h00		

ATELIERS PARENTS BÉBÉS / ENFANTS

DÉCOUVERTE DE LA MOTRICITÉ LIBRE En partenariat avec l'association Môme en Famille	1 par mois	10h00-11h00	6 à 36 mois	PAF : 2€ par atelier/famille
EXPLORATION ARTISTIQUE En partenariat avec l'association Attrape Nuages		10h00-11h00	6 à 36 mois	

FAMILLE

SORTIES CULTURELLES ET LOISIRS	2 sorties par vacances scolaires	11h00-17h00	3 ans et +	PAF : 3€ adultes 2€ enfants par sortie
---	--	-------------	------------	---

PROJET DEMOS

ORCHESTRE DEMOS avec la Philharmonie de Paris	Mercredi	14h00-15h30	7-10 ans	PAF : 15€ à l'année
	Vendredi	17h00-18h30		

PAF = Participation Aux Frais

GPA // Centre Social

Annie Fratellini

36 Quai de la Rapée, Paris 12^{ème}

Tél. : 01.43.40.52.14

villiot@claje.asso.fr



Facebook : @centreAnnieFratelliniVilliot
Instagram : @centre_anniefratellinivilliot

PRATIQUER UNE ACTIVITÉ

Les 50 centres de la Ville de Paris sont gérés, dans le cadre de la procédure des marchés publics, par des associations et des fédérations. Ces centres Paris Anim' proposent une large palette d'activités culturelles, artistiques et sportives ouvertes à toutes et tous, sur un rythme hebdomadaire ou autre.

Vous pouvez consulter toutes les activités des centres sur quefaire.paris.fr

Au CLAJE, les cours sont assurés par des professeur.e.s diplômé.e.s et des animateur.trice.s technicien.ne.s qualifié.e.s. L'offre diversifiée répond à notre objectif de vous faire découvrir une discipline ou d'approfondir vos connaissances. Vous trouverez dans ce document le programme des activités et les stages des CPA Musidora, Annie Fratellini, Bessie Smith, Pina Bausch et leurs antennes.

Comment ça marche ?

Les activités ont lieu toutes les semaines (sauf pendant les vacances scolaires où il n'y a que des stages) de septembre à juin.

L'inscription est valable pour cette période. Vous pouvez vous inscrire à une ou plusieurs activités de votre choix, à un créneau horaire précis.

Nous ne proposons pas de cours à la carte ou à l'unité à l'exception des stages et ateliers.

Réinscriptions

Toutes et tous les usager.e.s qui pratiquent une activité courante durant la saison 2022/2023 peuvent s'inscrire dans la même activité, même jour, même heure (dans la limite des places disponibles).

Inscriptions

Pour toutes les personnes qui veulent pratiquer une activité. Les inscriptions sont également possibles en cours d'année (dans la limite des places disponibles).

Début et fin des activités



Inscriptions en ligne
<https://claje.aniapp.fr>

Pour une
nouvelle inscription

À partir du
24 juin 2023

Réinscriptions

Du 12 au 17
juin 2023

Comment s'inscrire ?

1



Faites votre choix

parmi les 500 créneaux proposés dans l'ensemble des centres en consultant notre programme d'activités ou rendez-vous sur notre application web : <https://claje.aniapp.fr>

2



Préparez les pièces justificatives

indispensables à l'inscription, par ordre de priorité :

- Attestation de la Caisse des Écoles indiquant le quotient familial pour le périscolaire (- d'un an);
- A défaut, l'attestation de la Caisse d'Allocations Familiales indiquant le quotient familial (- de 3 mois) ;
- A défaut, l'avis d'imposition 2022 ou ADSIR 2023

Pour le Tarif Jeunes au QF 2, voir les conditions p.27

3



Créez votre compte en ligne

sur l'application <https://claje.aniapp.fr>

N'oubliez pas de télécharger les pièces justificatives (à défaut de justificatif, le tarif QF10 sera appliqué)

4



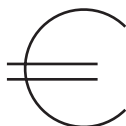
Présentez-vous au centre où l'activité est proposée, avec l'ensemble des pièces justificatives (à défaut de justificatif, le tarif QF10 sera appliqué).

ou

Inscrivez-vous en ligne, avec l'ensemble des pièces justificatives.

Attention, votre inscription n'est valide qu'une fois le QF validé par nos équipes.

5



Réglez

Sur place, les moyens de paiement sont : Chèque, Numéraire, Carte Bancaire, Prélèvements SEPA, Chèques-Vacances, Coupon Sport, Ticket Loisir.

Si vous payez en ligne, vous aurez des frais de commission bancaire (1.9% de la somme +20cts).

Attention, en cas d'annulation de l'activité ou de remboursement, ces frais ne vous seront pas remboursés.

TARIFICATION

Calculez votre Quotient familial (Qf)

Afin de favoriser l'accès des centres au plus grand nombre, les tarifs sont calculés en fonction de la composition et des ressources de chaque foyer, de l'âge (plus ou moins de 26 ans) et de la durée des différentes activités (de 20min à 3h). Les tarifs sont votés au Conseil de Paris.

Mes ressources mensuelles

Revenu fiscal de référence = €
_____ = €
12 mois

Déterminer le nombre de parts

Situation Familiale (fiscalement)	Nombre de parts
Personne seule	1
Couple	2
1 ^{er} enfant à charge	+ 0,5
2 ^{ème} enfant à charge	+ 0,5
3 ^{ème} enfant à charge	+ 1
Au-delà de 3 enfants à charge	+ 0,5
Enfant handicapé	+ 0,5

Nombre de parts du foyer: _____

Déterminer mon Quotient

Groupe Tarifaire	Quotient Familial
≤ 234€	QF 1
≤ 384€	QF 2
≤ 548€	QF 3
≤ 959€	QF 4
≤ 1 370€	QF 5
≤ 1 900€	QF 6
≤ 2 500€	QF 7
≤ 3 333€	QF 8
≤ 5 000€	QF 9
> 5000€	QF 10

Calculer mon groupe tarifaire

Ressources mensuelles du foyer + Prestations familiales

Nombre de parts

=

Mon Groupe Tarifaire

Conditions particulières

Pour les activités nécessitant plusieurs séances dans la semaine (selon CLAJE) il est appliqué un forfait horaire de 3h. Vous avez la possibilité d'échelonner les paiements. Si des changements familiaux ou personnels ont pu intervenir et si vous nous en fournissez les justificatifs **avant le 30 septembre 2023**, nous en tiendrons compte. Au-delà de cette date, il ne sera plus possible de modifier votre fiche d'inscription.

Exemple

Sarah vit seule et a des ressources mensuelles de 1600€. Elle a 30 ans et veut s'inscrire en Arts plastiques (2h).

$$\text{Calcul } \frac{1\ 600}{1} = 1\ 600$$

En se reportant au tableau des groupes tarifaires (cf déterminer mon quotient familial), elle est en QF6.

Se reporter à la grille « Activités courantes plus de 26 ans » au croisement des lignes 2h et QF6. **Son tarif est donc de 375.20 € l'année.**



Tarif jeunes

Les étudiant.e.s apprenti.e.s, volontaires ou en contrat de service civique, bénéficiaires du Contrat d'Engagement Jeune, **bénéficient du QF 2** sur présentation du justificatif correspondant (sauf s'ils ou elles relèvent du QF 1) : carte d'étudiant ou certificat de scolarité ; contrat d'apprentissage ; carte de volontaire du service civique ou contrat de service civique ; notification d'octroi de ou justificatif de versement du Contrat d'Engagement Jeune.

ACTIVITÉS COURANTES (HEBDOMADAIRES)

Jusqu'à 26 ans inclus

Durée	QF1	QF2	QF3	QF4	QF5	QF6	QF7	QF8	QF9	QF10
45'	81.30	87.50	126.30	175.00	224.80	249.90	287.30	324.80	429.90	539.80
1h	88.20	94.90	136.80	189.70	243.70	270.80	311.40	352.00	463.30	569.60
1h15	94.90	102.20	147.30	204.10	262.40	291.70	335.20	379.20	493.20	594.70
1h30	101.70	109.50	158.00	218.80	281.30	312.60	359.30	406.30	530.20	637.70
2h	115.30	124.20	179.00	248.00	318.80	354.20	407.20	460.50	592.30	677.10
2h30	135.60	145.90	210.60	291.70	374.90	416.70	478.90	541.60	693.80	784.60
3h	156.00	168.00	242.30	335.60	431.20	479.30	550.90	623.00	789.40	904.00

ACTIVITÉS COURANTES (HEBDOMADAIRES)

PLUS DE 26 ANS

Durée	QF1	QF2	QF3	QF4	QF5	QF6	QF7	QF8	QF9	QF10
45'	88.20	94.90	136.80	189.70	243.70	270.80	311.40	352.00	465.70	585.20
1h	94.90	102.20	147.30	204.10	262.40	291.70	335.20	379.20	499.20	613.80
1h15	101.70	109.40	158.00	218.80	281.30	312.60	359.30	406.30	529.00	637.70
1h30	108.40	116.80	168.50	233.40	300.10	333.40	383.20	433.30	564.90	679.50
2h	122.00	131.40	189.50	262.70	337.60	375.20	431.20	487.60	627.00	716.50
2h30	142.30	153.30	221.10	306.30	393.60	437.50	502.90	568.60	728.50	824.00
3h	162.80	175.20	252.80	350.00	450.00	500.10	574.70	650.00	824.00	943.40

Le tarif prévu pour une durée hebdomadaire de 3 heures pour une même activité s'applique de manière forfaitaire aux horaires effectués au-delà de ces 3 heures.

CHORALE (RÉUNISSANT ENTRE 21 ET 50 USAGERS INCLUS) 2 HEURES

Âge	QF1	QF2	QF3	QF4	QF5	QF6	QF7	QF8	QF9	QF10
- 26 ans	57.60	62.10	89.40	123.80	159.10	176.90	203.40	230.00	304.50	382.10
+ 26 ans	60.90	65.60	94.70	131.30	168.60	187.30	215.40	243.50	322.40	404.80

MUSIQUE SEMI-COLLECTIF

Jusqu'à 26 ans inclus

Durée	QF1	QF2	QF3	QF4	QF5	QF6	QF7	QF8	QF9	QF10
1h	136.30	146.80	211.80	293.40	377.00	419.00	481.70	544.70	720.60	904.80
1h15	146.70	158.20	228.10	315.70	406.00	451.40	518.50	586.70	767.10	944.70
1h30	157.20	169.40	244.50	338.40	435.30	483.70	555.80	628.60	824.70	1013.00
2h	178.20	192.10	277.10	383.50	493.30	548.10	629.90	712.50	921.20	1075.60

MUSIQUE SEMI-COLLECTIF

PLUS DE 26 ANS

Durée	QF1	QF2	QF3	QF4	QF5	QF6	QF7	QF8	QF9	QF10
1h	145.90	157.10	226.60	313.80	403.30	448.20	515.20	582.70	770.70	968.40
1h15	156.40	168.20	242.90	336.40	432.30	480.40	552.20	624.30	816.80	1006.00
1h30	166.70	179.50	259.10	358.80	461.20	512.30	589.10	665.80	872.10	1072.00
2h	187.50	201.90	291.50	403.80	518.80	576.60	662.90	749.40	968.00	1130.40

STAGES (TARIF HORAIRE)

Âge	QF1	QF2	QF3	QF4	QF5	QF6	QF7	QF8	QF9	QF10
- 26 ans	2.50									
+ 26 ans	3.10	3.20	4.40	5.90	7.20	8.10	9.20	10.30	14.30	16.70

SÉJOURS (TARIF JOURNALIER)

Destination	QF1	QF2	QF3	QF4	QF5	QF6	QF7	QF8	QF9	QF10
Île de France	5.30	5.40	7.40	9.70	11.90	13.30	15.30	17.20	22.60	28.60
Régions	7.40	7.60	10.30	13.60	16.80	18.60	21.50	24.30	32.20	40.60
à l'Étranger	9.70	9.80	13.30	17.60	21.60	24.00	27.70	31.30	41.80	52.50

Conditions générales d'inscription

TARIFS D'ACTIVITÉS

Par arrêté municipal en date du 26 mai 2023, la Ville de Paris a fixé les tarifs et les modalités d'inscriptions aux activités des Centres Paris Anim pour la saison 2023-2024 et applicables à compter du 1er septembre 2023. Ces tarifs forfaitaires tiennent compte de l'arrêt des activités pendant les vacances scolaires et fêtes légales. Durant celles-ci, nous pouvons proposer aux enfants, adolescents et adultes des stages dont les prix sont aussi fixés par la Ville de Paris (se reporter pour plus de détails aux grilles tarifaires).

Aucun règlement « à la séance » des activités n'est autorisé. Le tarif forfaitaire annuel est dû pour toutes les inscriptions réalisées jusqu'au 31 octobre 2023. **Toutefois une inscription en cours d'année est possible, le tarif est alors calculé à partir du 2 novembre 2023 au prorata temporis des séances restantes** jusqu'au 6 juillet 2024. Les Tickets-Loisirs, les Chèques-Vacances, Coupons-sports et participation CE sont acceptés sur place hors inscription web, cependant ils ne sont en aucun cas remboursés. Le montant à régler se fait lors de l'inscription dans sa totalité par carte bancaire, chèque bancaire, numéraire ou mandat SEPA de prélèvement bancaire. Avec ce mode de paiement, il est possible de payer les activités annuelles de façon échelonnée en trois fois sans frais (prévoir un RIB) uniquement aux accueils des Centres Paris Anim du CLAJE. Les modalités vous seront précisées lors de l'inscription. **Des frais et commissions de service bancaire** (1,9 % TTC + 0,20 € TTC) sont comptés en sus des tarifs d'activités lors de la transaction de paiement pour **toutes les inscriptions réalisées via internet**. Aucun animateur ou professeur d'activité n'est autorisé à percevoir un quelconque règlement ou document administratif : seuls les personnels des accueils des Centres du CLAJE y sont habilités.

Toute personne majeure ou mineure n'étant pas à jour de son règlement se verra refuser l'accès au cours. Dans ce cas le mineur demeure sous la responsabilité du responsable légal.

Matériel : Le matériel utile (consommables et matières de base) est inclus dans la tarification. En revanche, les structures ne s'engagent pas à fournir le matériel spécifique souhaité par les inscrits pour leur usage personnel. Dans ce cas, les usager.ère.s qui le souhaitent apporteront leur propre matériel.

Frais annexes (P.A.F.) : Une participation complémentaire pourra être demandée aux usager.ère.s pour couvrir les frais liés à des projets spécifiques (sortie, réalisation de costumes, billets de transport, achat de ceintures de kimonos, ingrédients alimentaires, photos et autres supports souvenirs, tirage papier pour les photos, impressions dans les cyberspaces, matériels spéciaux, etc...). Cette participation sera calculée aux frais réels engagés par le centre Paris Anim'.

Séance de découverte : Sauf impossibilité matérielle, il est proposé aux nouveaux usager.ère.s, avant l'inscription définitive, la possibilité de participer à une séance de découverte des activités régulières à l'année. L'usager.ère dispose de 3 jours pour confirmer son inscription. À défaut de cette confirmation, la place est libérée. **Le paiement n'est dû qu'au moment de l'inscription définitive**. En cas d'inscription sans séance de découverte, le premier cours est considéré comme une séance de découverte et sans avis contraire 3 jours après cette séance, l'inscription sera définitive et le règlement encaissé. Seul(e) l'animateur/trice-technicien/ne ou professeur(e) est habilité(e) à juger du niveau d'un élève et se réserve le droit d'orienter celui-ci vers un cours plus adapté s'il existe.

Pour tous les stages et séjours proposés, le principe de la séance de découverte ne s'applique pas et le règlement ne peut s'effectuer qu'en une seule fois.

QUOTIENT

Toutes les activités régulières ainsi que les stages

adultes (+26 ans) sont soumises à l'application du quotient familial. Il vous appartient de nous fournir les pièces justificatives à jour à la date d'inscription correspondant aux nom et adresse du représentant familial pour la validation du QF. Dans l'hypothèse où vous ne souhaiteriez pas justifier de votre situation ou en cas de présentation d'un document inexploitable, cela entraînera ipso facto l'application du tarif correspondant au quotient familial maximum (QF 10).

Pièces justificatives à fournir par ordre de priorité : la notification de tranches tarifaires de la Caisse des Écoles (la plus récente) ; à défaut, l'attestation du QF de la CAF (moins de 3 mois) ; à défaut l'avis ou les avis d'imposition 2023 sur les revenus 2022 (ASDIR 2023 : Avis de Situation Déclarative à l'Impôt sur le Revenu) correspondant au foyer fiscal ; l'attestation de la CAF pour les personnes au chômage, bénéficiaires du RSA, de l'AAH ou de l'ASE (QF1 applicable uniquement pour l'ayant droit). En cas de perte d'emploi depuis l'avis d'imposition de l'année N-1, une attestation de pôle emploi de moins de 3 mois servira de pièce justificative au moment de l'inscription. Les étudiant(e)s, apprenti(e)s, volontaires ou en contrat de service civique, bénéficiaires du Contrat Engagement Jeunes, bénéficient du QF 2 sur présentation du justificatif correspondant (sauf s'ils ou elles relèvent du QF 1) : carte d'étudiant ou certificat de scolarité; contrat d'apprentissage; carte de volontaire du service civique ou contrat de service civique; notification d'octroi ou justificatif de versement de l'allocation du contrat d'engagement Jeunes. Des changements familiaux ou personnels peuvent intervenir, et dans ce cas nous en tiendrons compte si vous nous fournissez les justificatifs avant le **30 Septembre 2023**. Au-delà de cette date aucune modification ne pourra être prise en compte concernant l'inscription effectuée.

Veillez vous reporter aux grilles tarifaires pour connaître vos droits et vos obligations. Certaines prestations n'entrent pas dans le champ d'application du quotient familial. Se renseigner dans les centres.

RETARDS / ABSENCES

Un(e) usager(e) absent(e), en retard, ou devant partir de son cours avant l'heure ne pourra prétendre à

aucun rattrapage ou remboursement.

Des absences répétées sans justification pourront remettre en question le renouvellement d'inscription l'année suivante.

ANNULATION / REMBOURSEMENT

Le remboursement n'est possible que dans le cas de circonstances exceptionnelles dûment justifiées (arrêt définitif de l'activité pour motif médical, déménagement, perte d'emploi, motif professionnel).

Les remboursements sont calculés au prorata des séances restant à effectuer au jour de la demande accompagnée des justificatifs correspondants (certificat médical de contre-indication définitive, attestation Pôle Emploi, attestation employeur) et d'un RIB. Aucun remboursement partiel (arrêt momentané de l'activité) ne peut être envisagé.

Cette demande devra être faite par courriel à l'adresse charenton@claje.asso.fr ou par lettre recommandée à l'adresse suivante : CLAJE, 291 rue de Charenton, 75012 Paris. Les sommes inférieures à 10€ ne sont pas remboursées et feront l'objet d'un avoir utilisable sur la saison en cours. Nous ne remboursons pas les Tickets-Loisirs, chèques-vacances, bons CAF, coupons sports, participation CE (en cas d'interruption d'activité), cotisation facultative d'assurance individuelle dommages corporels MAIF IA Sport + et avoir non utilisé avant le 31 août de chaque saison.

Nous pouvons être amenés à annuler une activité en cours d'année, notamment si le nombre de participant(e)s est insuffisant. Dans ce cas, le remboursement des sommes perçues sera reversé au prorata temporis pour libérer notre association de tout engagement.

Défaut de paiement : le non-paiement des sommes dues lors de l'inscription par le fait d'une opposition bancaire dont l'utilisateur est à l'origine (rejet de prélèvement automatique, émission d'un chèque sans provision ou émis sans autorisation bancaire) entraîne des frais de prise en charge et de traitement administratif d'un montant forfaitaire de 20€ par dossier qui seront facturés en supplément sans pour autant se substituer au règlement restant à percevoir.

DROIT A L'IMAGE

Lors de votre inscription, ou de celle d'un tiers, vous acceptez le fait, à la lecture des présentes conditions générales d'inscription, que votre image ou celle du mineur (photos ou vidéos prises durant la pratique des activités hebdomadaires, stages et événements exceptionnels organisés par nous) soit utilisée à des fins non commerciales de communication interne ou externe de l'association CLAJE ou de la Ville de Paris, ainsi qu'à son usage dans le domaine public par les médias dans le secteur de l'information exclusivement. **Sur simple demande écrite auprès du centre, tout usager peut demander que son image ne soit pas utilisée.**

RÈGLEMENT INTÉRIEUR

Les usagers et les personnes accompagnant les mineurs s'engagent à respecter le règlement intérieur du centre affiché à l'accueil de chaque Centre Paris Anim géré par le CLAJE. Il est rappelé que toute personne présente dans un cours doit obligatoirement être en règle de ses cotisations ou avoir obtenu une autorisation du centre. Tout comportement perturbant le déroulement des activités ou nuisant à l'ambiance générale pourra entraîner l'exclusion de l'activité et/ou du centre de la personne concernée.

RESPONSABILITÉ

Le centre n'est responsable des mineurs que pendant les créneaux horaires de l'activité. Tout mineur doit être accompagné à l'entrée et la sortie de l'activité.

La direction du centre décline toute responsabilité en cas de :

- fermeture des équipements de la Ville de Paris où se déroulent les activités. Les usagers des centres ne pourront prétendre au remboursement des sommes versées du fait de cette fermeture.
- perte, vol ou détérioration de tout objet dans les centres ou dans les équipements sportifs de la Ville de Paris. Les objets de valeurs doivent être conservés dans la salle d'activité sous la vigilance de leurs propriétaires.

CERTIFICAT MÉDICAL

Un certificat médical d'aptitude à la pratique physique, sportive, de mise en forme et de la danse n'est plus obligatoire. Cependant il vous est fortement conseillé de vérifier auprès d'un médecin votre capacité à suivre ces activités.

ASSURANCE – Dommages corporels

L'association CLAJE est assurée par un contrat d'assurance MAIF multirisque Raqvam Associations et Collectivités destiné à couvrir son activité quotidienne de l'économie sociale et solidaire ainsi que les membres et les biens de ses structures. Lorsqu'une personne physique ayant la qualité de bénéficiaire des garanties est victime d'un accident corporel, MAIF garantit le remboursement dans les limites fixées au contrat, des frais engagés (médecine conventionnelle, chirurgie, pharmacie, hospitalisation, séjour conventionné en établissement de rééducation et de réadaptation fonctionnelle, etc...) pour les soins rendus nécessaires par l'accident jusqu'à la date de guérison, ou à défaut, de consolidation des blessures, après intervention de la Sécurité Sociale ou de tout autre organisme de protection sociale y compris les sociétés mutualistes, sous réserve de transmission des justificatifs demandés. Afin d'étendre les plafonds d'indemnisation du premier niveau de garantie du contrat MAIF Raqvam, nous attirons votre attention sur le fait que vous pouvez souscrire pour la saison une garantie renforcée d'indemnisation des dommages corporels « MAIF IA Sport+ », à votre demande et à vos frais dont le formulaire est disponible à l'accueil de votre centre Paris Anim. Cette garantie se substituera, en cas d'accident, aux garanties éventuellement acquises par le contrat souscrit initialement. Conformément à la loi, la souscription à cette garantie est facultative et vous pouvez refuser d'y souscrire. En cas de renonciation, vous ne bénéficierez d'aucune indemnité proposée par cette extension au titre des dommages corporels dont vous pourriez être victime à l'occasion des activités mises en place par le CLAJE. Seul le premier niveau de remboursement s'appliquera en cas de dommages corporels.

ACTIVITÉ EN CONCESSION SPORTIVE

Horaires d'activités : les horaires indiqués sont les entrées et sorties des établissements sportifs. Le temps d'activité comprend le passage au vestiaire.

OBSERVATIONS PARTICULIÈRES

Nous tenons à vous informer que la Caisse d'Allocations Familiales de Paris met à votre disposition un service internet à caractère professionnel - CAF Partenaires - qui nous permet de consulter directement les éléments de votre dossier d'allocations familiales nécessaires à l'exercice de notre mission, notamment lors de la recherche ou la mise à jour du quotient familial.

Nous nous réservons le droit, dans les cas de non-respect des règles liées au paiement de l'activité et aux conditions générales d'inscription, de transmission de données personnelles erronées ou usurpées portant préjudices, d'engager une procédure administrative et/ou judiciaire s'il y a lieu.

PROTECTION DES DONNÉES PERSONNELLES

Dans le cadre de l'exécution du contrat nous liant, l'ASSOCIATION CLAJE est amenée à collecter, auprès de vous, un certain nombre de données personnelles vous concernant, concernant vos enfants, notamment sensibles, afin de prendre en compte vos activités et d'assurer la gestion administrative de votre dossier. Ces données sont strictement nécessaires à l'exécution du contrat et au respect d'obligations légales. A ce titre, l'ASSOCIATION CLAJE agit en tant que Responsable de traitement et est donc responsable du respect des obligations issues du Règlement européen n°2016/679 dit Règlement Général sur la Protection des Données (RGPD) concernant la collecte et le traitement des données à caractère personnel réalisés dans le cadre de l'exécution du contrat. Ce traitement est inscrit au registre des activités de traitements de l'ASSOCIATION CLAJE. Conscients de la sensibilité de ces informations, nous avons à cœur de vous assurer de notre engagement au respect des obligations légales et réglementaires nous incombant et de vous garantir

un niveau maximum de confidentialité. A ce titre, l'ASSOCIATION CLAJE a désigné un Délégué à la Protection des Données (DPD) et met en œuvre toutes les mesures de sécurité techniques et organisationnelles nécessaires à la protection de vos données. Vos données sont conservées 5 (cinq) ans à compter de la fin de la relation contractuelle. Seules les personnes habilitées de l'ASSOCIATION CLAJE ont accès à vos données. Dans le cadre de la gestion de notre billetterie informatique liée aux événements et spectacles du CLAJE, nous pouvons être amenés à communiquer des données nominatives à notre partenaire SEE Tickets. En dehors des transmissions aux organismes habilités, l'ASSOCIATION CLAJE ne communiquera jamais vos données à des tiers ou à des organismes externes sans votre accord exprès. Vous disposez d'un droit d'accès, de rectification, d'opposition, de limitation au traitement et d'effacement. Pour en savoir plus sur l'utilisation de vos données et sur vos droits, veuillez consulter notre Politique de protection des données (<https://claje.asso.fr/rgpd/>) ou contacter notre Délégué à la Protection des Données (DPO) à l'adresse suivante : rgpd@claje.asso.fr.

ADHÉSION AU CLAJE

L'adhésion (16 ans minimum) à l'association CLAJE est facultative. Elle donne la possibilité de participer à la vie de l'association. Son montant est de 2€ par saison et ne fait pas l'objet d'un remboursement.

Les informations contenues dans ce programme édité annuellement en Juillet sont susceptibles de changements. La version numérique accessible via le site <https://claje.asso.fr/> est à jour des dernières modifications.

ACTIVITÉS ENFANTS

2-11
ANS

ACTIVITÉS MANUELLES & CRÉATIVES

ARTS PLASTIQUES

CPA MUSIDORA

4-7 ANS Mercredi 15h45-17h00

8-12 ANS Mercredi 17h00-18h30

CPA BESSIE SMITH

3-6 ANS Jeudi 17h00-18h00

6-12 ANS Samedi 09h30-11h00

9-14 ANS Samedi 11h00-12h30

BD MANGA

CPA PINA BAUSCH

9-12 ANS Mercredi 14h15-16h15

CPA BESSIE SMITH

8-14 ANS Mardi 17h30-19h00

COUTURE

CPA BESSIE SMITH

9-17 ANS Lundi 17h15-19h15

Mardi 17h15-19h15

DESSIN

CPA BESSIE SMITH

6-11 ANS Mercredi 17h00-18h15

DESSIN PEINTURE

CPA PINA BAUSCH

6-9 ANS Vendredi 17h00-18h30

7-11 ANS Mardi 17h00-18h30

9-14 ANS Lundi 17h00-18h30

MAQUETTE

CPA PINA BAUSCH

6-10 ANS Jeudi 17h00-19h00

SCULPTURE SUR TERRE

CPA BESSIE SMITH

6-11 ANS Mercredi 15h00-17h00

STREET ART & POP CULTURE

CPA BESSIE SMITH

10-16 ANS Samedi 14h00-16h00

ACTIVITÉS SPORTIVES

BOXE FRANÇAISE

CPA BESSIE SMITH

8-15 ANS	Mardi	17h00-18h30
-----------------	-------	-------------

BOXE

CPA PINA BAUSCH

8-11 ANS	Mercredi	15h00-16h30
-----------------	----------	-------------

L'activité a lieu au gymnase Léon Mottot

CAPOEIRA

CPA BESSIE SMITH

6-14 ANS	Vendredi	17h00-18h30	•••
-----------------	----------	-------------	-----

ANTENNE MAYA ANGELOU

6-11 ANS	Lundi	17h00-18h30	•
	Lundi	17h00-18h30	••
	Vendredi	17h00-18h30	•

CPA PINA BAUSCH

5-6 ANS	Mercredi	14h00-15h00	••
	Mercredi	14h00-15h00	•

7-11 ANS	Mercredi	15h30-16h30
-----------------	----------	-------------

L'activité a lieu au gymnase Léon Mottot

ESCALADE

CPA BESSIE SMITH

8-9 ANS	Mardi	17h00-18h00	•
9-12 ANS	Vendredi	17h00-18h00	••
10-12 ANS	Mardi	18h15-19h30	•
10-14 ANS	Vendredi	18h15-19h30	••

L'activité a lieu au gymnase Reully

ÉVEIL À LA GYM

CPA PINA BAUSCH

3-4 ANS	Samedi	15h00-15h45
----------------	--------	-------------

4-5 ANS	Samedi	14h00-15h00
----------------	--------	-------------

	Samedi	15h45-16h45
--	--------	-------------

6-9 ANS	Samedi	16h45-17h45
----------------	--------	-------------

FUTSAL

CPA PINA BAUSCH

8-12 ANS	Mardi	17h00-18h00
-----------------	-------	-------------

L'activité a lieu au gymnase Léon Mottot

JUDO

CPA MUSIDORA

4-5 ANS	Mercredi	13h00-14h00
----------------	----------	-------------

6-11 ANS	Mercredi	14h00-15h15
-----------------	----------	-------------

CPA BESSIE SMITH

5-7 ANS	Jeudi	17h00-18h00
----------------	-------	-------------

8-11 ANS	Jeudi	18h00-19h00
-----------------	-------	-------------

10-15 ANS	Jeudi	19h00-20h15
------------------	-------	-------------

CPA ANNIE FRATELLINI

6-12 ANS	Mardi	17h00-18h00
-----------------	-------	-------------

KARATÉ

CPA MUSIDORA

6-9 ANS	Mercredi	15h15-16h30
----------------	----------	-------------

10-15 ANS	Mercredi	16h30-18h00
------------------	----------	-------------

● débutant ●● intermédiaire ●●● confirmé

KUNG FU

CPA PINA BAUSCH

5-7 ANS Mardi 17h00-17h45

8-12 ANS Mardi 17h45-19h00

CPA BESSIE SMITH

5-7 ANS Lundi 17h00-18h00

8-13 ANS Lundi 18h00-19h00

MULTI-SPORT **NOUVEAU**

CPA BESSIE SMITH

4-6 ANS Samedi 14h00-15h30

PARKOUR (INITIATION)

CPA PINA BAUSCH

7-11 ANS Vendredi 17h00-18h00

SABRE LASER

CPA ANNIE FRATELLINI

11-17 ANS Mercredi 17h30-19h00

TAEKWONDO

CPA PINA BAUSCH

5-7 ANS Lundi 17h00-18h00

8-12 ANS Lundi 18h00-19h00

VOLLEY

CPA ANNIE FRATELLINI

11-17 ANS Vendredi 18h00-20h00

L'activité a lieu au gymnase Daumesnil

LANGUES

ANGLAIS TOUT PETITS

CPA MUSIDORA

3-4 ANS Samedi 09h30-10h15

4-5 ANS Samedi 10h15-11h00

ANGLAIS

CPA MUSIDORA

6-8 ANS Mercredi 14h00-15h00

8-12 ANS Mercredi 15h00-16h00

ANGLAIS LUDIQUE **NOUVEAU**

CPA ANNIE FRATELLINI

6-11 ANS Mercredi 15h30-16h30

ARABE LITTÉRAIRE

CPA PINA BAUSCH

7-11 ANS Jeudi 17h00-18h15

Vendredi 17h00-18h15

CORÉEN

CPA ANNIE FRATELLINI

11 ANS ET + Jeudi 18h00-20h00

JAPONAIS

CPA ANNIE FRATELLINI

11 ANS ET + Vendredi 17h00-19h00

ARTS DU SPECTACLE

CIRQUE

CPA ANNIE FRATELLINI

3 ANS Samedi 09h30-10h30

4 ANS Samedi 10h30-11h30

5 ANS Samedi 11h30-12h30

6-8 ANS* Samedi 14h00-15h30

6-9 ANS* Mercredi 17h00-18h30

8-11 ANS* Samedi 15h30-17h00

*L'activité a lieu au gymnase Daumesnil

COMÉDIE MUSICALE

CPA PINA BAUSCH

7-12 ANS Mardi 17h00-18h30

ÉVEIL THÉÂTRAL

CPA MUSIDORA

4-5 ANS Lundi 16h45-17h30

6-7 ANS Lundi 17h30-18h30

THÉÂTRE

CPA MUSIDORA

8-11 ANS Mardi 17h00-18h30

CPA PINA BAUSCH

7-11 ANS Mercredi 17h00-18h30

8-12 ANS Jeudi 17h00-18h30

10-12 ANS Mercredi 14h00-15h30

THÉÂTRE D'IMPROVISATION

CPA PINA BAUSCH

6-8 ANS Lundi 17h00-18h00

9-11 ANS Mardi 17h00-18h30

MAGIE **NOUVEAU**

CPA PINA BAUSCH

6-9 ANS Mercredi 16h15-17h45

10-13 ANS Mercredi 17h45-19h15

TECHNIQUES & SCIENCES

CODAGE

CPA ANNIE FRATELLINI

6-10 ANS Samedi 09h30-11h00

8-12 ANS Samedi 11h00-12h30

FILM D'ANIMATION

CPA PINA BAUSCH

6-12 ANS Lundi 17h00-18h30

ATELIER SCIENTIFIQUE

ANTENNE MAYA ANGELOU

6-11 ANS Mardi 17h00-18h30

ROBOTIQUE **NOUVEAU**

CPA MUSIDORA

8-15 ANS Vendredi 17h00-18h30

JOURNALISME **NOUVEAU**

CPA MUSIDORA

8-15 ANS Lundi 17h00-18h30

JEUX DE L'ESPRIT

ÉCHECS

CPA PINA BAUSCH

5-7 ANS Mercredi 14h15-15h00

6-9 ANS Samedi 14h00-15h00

8-12 ANS Mercredi 15h00-16h00

10-14 ANS Samedi 15h00-16h00

DANSE

ACRODANSE

CPA BESSIE SMITH

4-8 ANS Mercredi 16h45-17h45

ÉVEIL À LA DANSE

CPA BESSIE SMITH

2-3 ANS Samedi 09h30-10h15

3-4 ANS Samedi 10h15-11h00

3-4 ANS Samedi 11h00-11h45

4-6 ANS Samedi 11h45-12h30

CPA MUSIDORA

4-5 ANS Mardi 17h00-18h00

4-6 ANS Lundi 16h45-17h30

ÉVEIL CORPOREL

CPA MUSIDORA

2-4 ANS Samedi 09h30-10h15

4-5 ANS Samedi 10h15-11h00

INITIATION DANSE

ANTENNE MAYA ANGELOU

5-6 ANS Mardi 17h00-18h00

7-8 ANS Mardi 18h00-19h00

DANSE ORIENTALE **NOUVEAU**

CPA MUSIDORA

8-15 ANS Vendredi 17h00-18h30

K-POP

CPA PINA BAUSCH

11-13 ANS Lundi 17h00-18h30

BREAKDANCE

CPA PINA BAUSCH

8-12 ANS Mardi 17h00-18h00

HIP HOP

CPA PINA BAUSCH

8-12 ANS Jeudi 17h00-18h00

DANSE CLASSIQUE

CPA MUSIDORA

7-10 ANS Lundi 17h30-18h30

CPA PINA BAUSCH

8-9 ANS Mercredi 17h00-18h30

9-11 ANS Vendredi 17h00-18h30

11 ANS ET+ Mercredi 18h30-20h00

Vendredi 18h30-20h00

INITIATION MODERN JAZZ

CPA MUSIDORA

6-8 ANS Mardi 18h00-19h00

DANSE MODERN JAZZ

CPA MUSIDORA

9-10 ANS Mercredi 14h30-15h30

11-13 ANS Mercredi 15h30-17h00

CPA BESSIE SMITH

7-10 ANS Mercredi 15h00-16h30

11-17 ANS Mercredi 18h00-19h30

URBAN DANCE **NOUVEAU**

CPA ANNIE FRATELLINI

6-10 ANS Lundi 17h00-18h00

11-16 ANS Lundi 18h00-19h00



Gala de danse

Le Gala de danse du CLAJE aura lieu
les 27 et 28 juin 2024 à l'Espace Reuilly

ACTIVITÉS ADOS

12-18
ANS

ACTIVITÉS MANUELLES & CRÉATIVES

ARTS PLASTIQUES

CPA MUSIDORA

8-12 ANS Mercredi 17h00-18h30

CPA BESSIE SMITH

9-14 ANS Samedi 11h00-12h30

BD MANGA

CPA PINA BAUSCH

9-12 ANS Mercredi 14h15-16h15

12-17 ANS Mercredi 16h15-18h15

CPA BESSIE SMITH

8-14 ANS Mardi 17h30-19h00

COUTURE

CPA BESSIE SMITH

9-17 ANS Lundi 17h15-19h15

Mardi 17h15-19h15

10 ANS ET + Vendredi 17h00-19h00

12 ANS ET + Vendredi 19h00-21h30

16 ANS ET + Mardi 19h15-21h15

GOSPLAY

CPA ANNIE FRATELLINI

12-14 ANS Mercredi 14h00-16h00

15-17 ANS Mercredi 16h00-18h00

DESSIN

CPA BESSIE SMITH

12-17 ANS Mercredi 13h30-15h00

DESSIN PEINTURE

CPA PINA BAUSCH

9-14 ANS Lundi 17h00-18h30

MOSAÏQUE

CPA BESSIE SMITH

14 ANS ET + Jeudi 18h00-20h00

SCULPTURE SUR BOIS ET TERRE

CPA BESSIE SMITH

16 ANS ET + Lundi 19h30-22h00

SCULPTURE SUR TERRE

CPA BESSIE SMITH

16 ANS ET + Mercredi 18h30-20h30

STYLISME ET COUTURE

CPA ANNIE FRATELLINI

14 ANS ET + Lundi 17h30-19h30

16 ANS ET + Lundi 19h30-21h30

STREET ART ET POP CULTURE

CPA BESSIE SMITH

10-16 ANS Samedi 14h00-16h00

● débutant ●● intermédiaire ●●● confirmé

ACTIVITÉS SPORTIVES

ARTS MARTIAUX

CPA ANNIE FRATELLINI

13 ANS ET + Mardi 19h00-20h00

BADMINTON

CPA MUSIDORA

16 ANS ET + Samedi 11h00-13h00

L'activité a lieu au gymnase Althéa Gibson

CPA BESSIE SMITH

13 ANS ET + Jeudi** 18h00-19h30

14 ANS ET + Mardi* 18h00-19h30

16 ANS ET + Lundi* 18h00-19h30

*L'activité a lieu au gymnase Daumesnil

** L'activité a lieu au gymnase de la Lancette

BOXE

CPA PINA BAUSCH

12-15 ANS Mercredi 16h30-18h00

BOXE FRANÇAISE

CPA BESSIE SMITH

8-15 ANS Mardi 17h00-18h30

14 ANS ET + Mardi 18h30-20h00

14 ANS ET + Vendredi 20h15-21h45

ESCALADE

CPA BESSIE SMITH

10-14 ANS Vendredi 18h15-19h30 **

Mardi 19h30-21h00 •

13-17 ANS Vendredi 19h30-21h00 **

L'activité a lieu au gymnase Reuilly

CAPOEIRA

CPA BESSIE SMITH

6-14 ANS Vendredi 17h00-18h30

Jeudi 20h30-22h00

12 ANS ET + Vendredi 18h30-20h00

ANTENNE MAYA ANGELOU

12 ANS ET + Lundi 18h30-20h00

16 ANS ET + Samedi 13h30-15h00

CPA PINA BAUSCH

12 ANS ET + Vendredi 20h30-22h00

FUTSAL

CPA PINA BAUSCH

13-16 ANS Mardi 18h00-19h30

L'activité a lieu au gymnase Léon Mottot

FULL CONTACT

CPA PINA BAUSCH

16 ANS ET + Samedi 14h00-15h30

Samedi 15h30-17h00

L'activité a lieu au gymnase Léon Mottot

JUDO

CPA BESSIE SMITH

10-15 ANS Jeudi 19h00-20h15

JUDO / JU-JITSU

CPA ANNIE FRATELLINI

13-17 ANS Mardi 18h00-19h00

KARATÉ

CPA MUSIDORA

10-15 ANS Mercredi 16h30-18h00

KUNG FU

CPA BESSIE SMITH

8-13 ANS Lundi 18h00-19h00

12 ANS ET + Lundi 19h00-20h30

PARKOUR

CPA BESSIE SMITH

12-17 ANS Mercredi 17h00-18h30

L'activité a lieu au gymnase Daumesnil

SABRE LASER

CPA ANNIE FRATELLINI

11 ANS ET + Mercredi 17h30-19h00

SELF DEFENSE

CPA ANNIE FRATELLINI

16 ANS ET + Mardi 20h00-22h00

TAEKWONDO

CPA PINA BAUSCH

15 ANS ET + Lundi 19h00-20h15

VOLLEY

CPA ANNIE FRATELLINI

11-17 ANS Vendredi 18h00-20h00

11 ANS ET + Mercredi 18h30-20h00

L'activité a lieu au gymnase Daumesnil

WORK OUT **NOUVEAU**

MUSCU-CARDIO

CPA BESSIE SMITH

11-16 ANS Samedi 15h45-17h00

TECHNIQUES & SCIENCES

FILM D'ANIMATION

CPA PINA BAUSCH

6-12 ANS Lundi 17h00-18h30

MUSIQUE ASSISTÉE PAR ORDINATEUR

CPA ANNIE FRATELLINI

16 ANS ET + Mercredi 19h30-21h30

ROBOTIQUE **NOUVEAU**

CPA MUSIDORA

8-15 ANS Vendredi 17h00-18h30

CODAGE

ROBOTIQUE **NOUVEAU**

CPA ANNIE FRATELLINI

12 ANS ET + Samedi 12h30-14h00

JOURNALISME **NOUVEAU**

CPA MUSIDORA

8-15 ANS Lundi 17h00-18h30

INTRODUCTION À LA PHILOSOPHIE **NOUVEAU**

CPA BESSIE SMITH

16 ANS ET + Mardi 10h00-11h30

JEUX DE L'ESPRIT

ÉCHECS

CPA PINA BAUSCH

10-14 ANS Samedi 15h00-16h00

CPA ANNIE FRATELLINI

16 ANS ET + Lundi 14h00-15h30

LANGUES

ANGLAIS CREATIVE WORKSHOP

CPA MUSIDORA

16 ANS ET + Lundi 19h00-20h30 **

ARABE LITTÉRAIRE

CPA PINA BAUSCH

12 ANS ET + Jeudi 18h15-19h30

Vendredi 18h15-19h30

ESPAGNOL

CPA MUSIDORA

16 ANS ET + Samedi 11h00-12h30 **

CORÉEN **NOUVEAU**

CPA ANNIE FRATELLINI

11 ANS ET + Jeudi 18h00-20h00

CPA BESSIE SMITH

15 ANS ET + Mardi 19h00-20h30

JAPONAIS **NOUVEAU**

CPA ANNIE FRATELLINI

11 ANS ET + Vendredi 17h00-19h00

MANDARIN **NOUVEAU**

CPA BESSIE SMITH

14 ANS ET + Mercredi 19h15-20h45

ARTS DU SPECTACLE

COMÉDIE MUSICALE

CPA PINA BAUSCH

7-12 ANS Mardi 17h00-18h30

MAGIE **NOUVEAU**

CPA PINA BAUSCH

10-13 ANS Mercredi 17h45-19h15

THÉÂTRE

CPA MUSIDORA

11-16 ANS Mardi 18h30-20h00

CPA PINA BAUSCH

13-15 ANS Mercredi 15h30-17h00

THÉÂTRE D'IMPROVISATION

CPA PINA BAUSCH

12-14 ANS Mardi 18h30-20h00

14-17 ANS Lundi 18h00-19h30

CPA ANNIE FRATELLINI

16 ANS ET + Lundi 20h00-22h00

THÉÂTRE EN ANGLAIS

CPA PINA BAUSCH

12-15 ANS Jeudi 18h45-20h00

DANSE

BARRE AU SOL

CPA MUSIDORA

16 ANS ET +	Lundi	18h30-19h30
-------------	-------	-------------

CPA ANNIE FRATELLINI

16 ANS ET +	Jeudi	19h00-20h30
-------------	-------	-------------

BREAKDANCE

CPA PINA BAUSCH

12-17 ANS	Mardi	18h00-19h00
-----------	-------	-------------

HIP HOP

CPA PINA BAUSCH

8-12 ANS	Jeudi	17h00-18h00
----------	-------	-------------

12-17 ANS	Jeudi	18h00-19h00
-----------	-------	-------------

DANSE AFROBEAT

CPA BESSIE SMITH

14 ANS ET +	Mercredi	19h00-20h15
-------------	----------	-------------

L'activité a lieu au gymnase Reuilly

DANSE CLASSIQUE

CPA PINA BAUSCH

11 ANS ET +	Mercredi	18h30-20h00
-------------	----------	-------------

Vendredi	18h30-20h00
----------	-------------

16 ANS ET +	Mercredi	20h00-21h30
-------------	----------	-------------

Vendredi	20h00-21h30
----------	-------------

DANSE CONTEMPORAINE

CPA MUSIDORA

16 ANS ET +	Lundi	20h30-22h00
-------------	-------	-------------

DANSE ORIENTALE NOUVEAU

CPA MUSIDORA

8-15 ANS	Vendredi	17h00-18h30
----------	----------	-------------

16 ANS ET +	Mercredi	20h30-22h00
-------------	----------	-------------

Vendredi	18h30-20h00
----------	-------------

DANSE DU MONDE NOUVEAU

CPA ANNIE FRATELLINI

16 ANS ET +	Lundi	19h00-20h00
-------------	-------	-------------

DANSE JAZZ

CPA PINA BAUSCH

11-16 ANS	Mercredi	14h00-15h30
-----------	----------	-------------

FLAMENCO PIEDS NUS

CPA MUSIDORA

16 ANS ET +	Jeudi	12h30-13h45
-------------	-------	-------------

K-POP

CPA PINA BAUSCH

11-13 ANS	Lundi	17h00-18h30
-----------	-------	-------------

14 ANS ET +	Lundi	18h30-20h00
-------------	-------	-------------

LINDY HOP NOUVEAU

CPA BESSIE SMITH

16 ANS ET +	Mercredi	19h30-21h00
-------------	----------	-------------

MODERN JAZZ

CPA MUSIDORA

11-13 ANS	Mercredi	15h30-17h00
-----------	----------	-------------

14-17 ANS	Mercredi	17h00-18h30
-----------	----------	-------------

16 ANS ET +	Mardi	19h00-20h30
-------------	-------	-------------

CPA BESSIE SMITH

11-17 ANS	Mercredi	18h00-19h30
-----------	----------	-------------

16 ANS ET +	Mercredi	21h00-22h30
-------------	----------	-------------

URBAN DANCE **NOUVEAU**

CPA ANNIE FRATELLINI

11-16 ANS Lundi 18h00-19h00

Gala de Danse

Le Gala de Danse du CLAJE aura lieu
les 27 et 28 juin 2024 à l'Espace Reuilly

MISE EN FORME

ACROYOGA **NOUVEAU**

CPA BESSIE SMITH

16 ANS ET + Mardi 12h00-13h30

GYM TONIQUE

CPA MUSIDORA

16 ANS ET + Lundi 18h30-19h30
Lundi 19h30-20h30

STRETCHING ABDOS FESSIERS

CPA MUSIDORA

16 ANS ET + Samedi 09h00-10h00
Samedi 10h00-11h00

MUNZ FLOOR

CPA MUSIDORA

16 ANS ET + Mardi 11h00-12h00
Mardi 14h00-15h00
Jeudi 18h00-19h00
Jeudi 19h00-20h00

QI GONG

CPA MUSIDORA

16 ANS ET + Jeudi 18h45-20h00

PILATES

CPA MUSIDORA

16 ANS ET + Mardi 12h00-13h00
Mardi 13h00-14h00
Jeudi 20h00-21h00
Jeudi 21h00-22h00

CPA ANNIE FRATELLINI

16 ANS ET + Mercredi 19h00-20h15
Mercredi 20h15-21h30

HATHA YOGA

CPA MUSIDORA

16 ANS ET + Jeudi 14h00-15h15

YOGA HANDICAP

CPA MUSIDORA

16 ANS ET + Jeudi 15h15-16h15

YOGA

CPA MUSIDORA

16 ANS ET + Mercredi 18h30-19h45
Mercredi 19h45-21h00

CPA ANNIE FRATELLINI

16 ANS ET + Vendredi 18h45-20h00
Vendredi 20h00-21h15

ZUMBA

CPA MUSIDORA

16 ANS ET + Mercredi 18h30-19h30
Mercredi 19h30-20h30
Samedi 11h00-12h00

● débutant ●● intermédiaire ●●● confirmé

ACTIVITÉS ADULTES

16 ANS
ET +

ACTIVITÉS MANUELLES & CRÉATIVES

AQUARELLE

CPA PINA BAUSCH

18 ANS ET +	Mercredi	10h30-12h30
	Mercredi	19h30-21h30

ARTS PLASTIQUES

CPA BESSIE SMITH

18 ANS ET +	Jeudi	10h00-12h30
	Jeudi	20h00-22h00

COUTURE

CPA BESSIE SMITH

10 ANS ET +	Vendredi	17h00-19h00
12 ANS ET +	Vendredi	19h00-21h30
16 ANS ET +	Mardi	19h15-21h15
18 ANS ET +	Mardi	13h30-16h30

DESSIN PEINTURE

CPA PINA BAUSCH

18 ANS ET +	Lundi	14h00-16h30
	Lundi	19h00-21h30
	Mardi	10h00-12h30

PEINTURE À L'HUILE

CPA PINA BAUSCH

18 ANS ET +	Jeudi	19h30-21h30
-------------	-------	-------------

MOSAÏQUE

CPA BESSIE SMITH

14 ANS ET +	Jeudi	18h00-20h00
-------------	-------	-------------

SCULPTURE SUR BOIS

CPA BESSIE SMITH

18 ANS ET +	Mercredi	20h45-22h45
-------------	----------	-------------

SCULPTURE SUR BOIS ET TERRE

CPA BESSIE SMITH

16 ANS ET +	Lundi	19h30-22h00
-------------	-------	-------------

SCULPTURE SUR TERRE

CPA BESSIE SMITH

16 ANS ET +	Mercredi	18h30-20h30
-------------	----------	-------------

STYLISME ET COUTURE

CPA ANNIE FRATELLINI

14 ANS ET +	Lundi	17h30-19h30
16 ANS ET +	Lundi	19h30-21h30

ACTIVITÉS SPORTIVES

ARTS MARTIAUX

CPA ANNIE FRATELLINI

13 ANS ET + Mardi 19h00-20h00

BADMINTON

CPA MUSIDORA

16 ANS ET + Samedi 11h00-13h00

L'activité a lieu au gymnase Althéa Gibson

CPA BESSIE SMITH

13 ANS ET + Jeudi** 18h00-19h30

14 ANS ET + Mardi* 18h00-19h30

14 ANS ET + Lundi* 18h00-19h30

*L'activité a lieu au gymnase Daumesnil

** L'activité a lieu au gymnase de la Lancette

BOXE FRANÇAISE

CPA BESSIE SMITH

14 ANS ET + Mardi 18h30-20h00

Vendredi 20h15-21h45

CAPOEIRA

CPA BESSIE SMITH

12 ANS ET + Jeudi 20h30-22h00

Vendredi 18h30-20h00

ANTENNE MAYA ANGELOU

12 ANS ET + Lundi 18h30-20h00

Vendredi 18h30-20h00

16 ANS ET + Samedi 13h30-15h00

18 ANS ET + Lundi 20h00-21h30

CPA PINA BAUSCH

12 ANS ET + Vendredi 20h30-22h00

ESCALADE

CPA BESSIE SMITH

18 ANS ET + Mardi 21h00-22h30

Vendredi 21h00-22h30

L'activité a lieu au gymnase Reuilly

FULL CONTACT

CPA PINA BAUSCH

16 ANS ET + Samedi 14h00-15h30

Samedi 15h30-17h00

18 ANS ET + Mardi 20h30-22h30

Jeudi 20h30-22h30

L'activité a lieu au gymnase Léon Mottot

KUNG FU

CPA BESSIE SMITH

14 ANS ET + Lundi 19h00-20h30

TAEKWONDO

CPA PINA BAUSCH

15 ANS ET + Lundi 19h00-20h15

18 ANS ET + Jeudi 20h30-22h00

SELF DEFENSE

CPA ANNIE FRATELLINI

16 ANS ET + Mardi 20h00-22h00

CPA BESSIE SMITH

18 ANS ET + Lundi 20h30-21h45

● débutant ●● intermédiaire ●●● confirmé

ARTS DU SPECTACLE

THÉÂTRE

CPA MUSIDORA

18 ANS ET + Mardi 20h00-22h00

CPA PINA BAUSCH

18 ANS ET + Lundi 19h30-22h30 ...

THÉÂTRE D'IMPROVISATION

CPA ANNIE FRATELLINI

16 ANS ET + Lundi 20h00-22h00

CPA PINA BAUSCH

18 ANS ET + Mardi 20h00-22h00
Mercredi 20h00-22h00 ...
Jeudi 20h30-22h30

OBJECTIF SCÈNE

CPA PINA BAUSCH

18 ANS ET + Lundi 19h30-22h30 ...

TECHNIQUES & SCIENCES

INTRODUCTION À LA PHILOSOPHIE **NOUVEAU**

CPA BESSIE SMITH

16 ANS ET + Mardi 10h00-11h30

LANGUES

ANGLAIS CREATIVE WORKSHOP

CPA MUSIDORA

16 ANS ET + Lundi 19h00-20h30 **

ANGLAIS

CPA BESSIE SMITH

18 ANS ET + Mercredi 10h00-11h30 •

ARABE LITTÉRAIRE

CPA PINA BAUSCH

12 ANS ET + Jeudi 18h15-19h30
Vendredi 18h15-19h30

CORÉEN **NOUVEAU**

CPA ANNIE FRATELLINI

11 ANS ET + Jeudi 18h00-20h00

CPA BESSIE SMITH

14 ANS ET + Mardi 19h00-20h30

ESPAGNOL

CPA MUSIDORA

16 ANS ET + Samedi 11h00-12h30 **

JAPONAIS **NOUVEAU**

CPA ANNIE FRATELLINI

11 ANS ET + Vendredi 17h00-19h00

MANDARIAN **NOUVEAU**

CPA BESSIE SMITH

14 ANS ET + Mercredi 19h15-20h45

DANSE

BARRE AU SOL

CPA MUSIDORA

16 ANS ET + Lundi 18h30-19h30

CPA PINA BAUSCH

18 ANS ET + Samedi 10h00-11h15

CPA ANNIE FRATELLINI

16 ANS ET + Jeudi 19h00-20h30

BREAKDANCE

CPA PINA BAUSCH

18 ANS ET + Mardi 19h15-20h30

DANSE AFROBEAT

CPA BESSIE SMITH

14 ANS ET + Mercredi 19h00-20h15

18 ANS ET + Mercredi 20h15-21h30

DANSE CLASSIQUE

CPA PINA BAUSCH

11 ANS ET + Mercredi 18h30-20h00 **

Vendredi 18h30-20h00 **

16 ANS ET + Mercredi 20h00-21h30 ***

Vendredi 20h00-21h30 ***

18 ANS ET + Samedi 11h30-13h00 ***

DANSE ORIENTALE

CPA MUSIDORA

16 ANS ET + Mercredi 20h30-22h00 ::

Vendredi 18h30-20h00 :::

DANSE CONTEMPORAINE

CPA MUSIDORA

16 ANS ET + Lundi 20h30-22h00

DANSE FREESTYLE **NOUVEAU**

CPA PINA BAUSCH

18 ANS ET + Mardi 20h30-22h00

DANSE DU MONDE

CPA ANNIE FRATELLINI

16 ANS ET + Lundi 19h00-20h00

FLAMENCO AUX PIEDS NUS

CPA MUSIDORA

16 ANS ET + Jeudi 12h30-13h45

HIP HOP

CPA PINA BAUSCH

18 ANS ET + Lundi 20h15-21h45

K-POP

CPA PINA BAUSCH

14 ANS ET + Lundi 18h30-20h00

DANSE LYRICAL JAZZ

CPA PINA BAUSCH

18 ANS ET + Jeudi 19h00-20h30

DANSE MODERNA JAZZ

CPA MUSIDORA

16 ANS ET + Mardi 19h00-20h30

CPA BESSIE SMITH

16 ANS ET + Mercredi 21h00-22h30

HEELS

CPA PINA BAUSCH

18 ANS ET + Jeudi 20h30-21h30

ELGO POWER

CPA MUSIDORA

18 ANS ET + Vendredi 20h00-21h00

HOT ELGO

CPA MUSIDORA

18 ANS ET + Vendredi 21h00-22h00

POLE DANCE

CPA PINA BAUSCH

18 ANS ET + Mardi 19h15-20h30 •

Mardi 20h30-22h00

DANSES À DEUX

Cette année les CPA mettent à l'honneur les danse à 2 : Lindy, Salsa, Tango... Si vous aimez danser, ne manquez pas les **Initiations danse** au CPA Bessie Smith. Voir p.20

SALSA BACHATA

CPA BESSIE SMITH

18 ANS ET + Mardi 20h00-21h00 •

Mardi 21h00-22h00 ••

LINDY HOP **NOUVEAU**

CPA BESSIE SMITH

16 ANS ET + Mercredi 19h30-21h00

TANGO

CPA ANNIE FRATELLINI

18 ANS ET + Jeudi 20h30-22h00

MISE EN FORME

ACROYOGA

CPA BESSIE SMITH

16 ANS ET + Mardi 12h00-13h30

CARDIO DANCE

CPA PINA BAUSCH

18 ANS ET + Mardi 19h15-20h15

Vendredi 19h15-20h15

CIRCUIT TRAINING

CPA PINA BAUSCH

18 ANS ET + Mercredi 12h45-13h45

Jeudi 18h00-19h00

Jeudi 19h00-20h00

FELDENKRAIS

CPA PINA BAUSCH

18 ANS ET + Mardi 10h30-12h00

Mercredi 18h15-19h30

Mercredi 19h30-20h45

ANTENNE MAYA ANGELOU

18 ANS ET + Mardi 19h00-20h15

Mardi 20h15-21h30

GYM DOUCE

CPA MUSIDORA

SENIORS Mardi 14h00-15h00

● débutant ●● intermédiaire ●●● confirmé

GYM TONIQUE

CPA MUSIDORA

16 ANS ET +	Lundi	18h30-19h30
	Lundi	19h30-20h30

MUNZ FLOOR

CPA MUSIDORA

16 ANS ET +	Mardi	11h00-12h00
	Jeudi	18h00-19h00
	Jeudi	19h00-20h00
18 ANS ET +	Mardi	14h00-15h00

QI GONG

CPA MUSIDORA

16 ANS ET +	Jeudi	18h45-20h00
-------------	-------	-------------

CPA PINA BAUSCH

18 ANS ET +	Mardi	15h15-16h30
-------------	-------	-------------

CPA BESSIE SMITH

QI GONG DOUX

18 ANS ET +	Jeudi	10h00-11h00
-------------	-------	-------------

QI GONG TONIQUE

18 ANS ET +	Jeudi	11h00-12h00
-------------	-------	-------------

RENFORCEMENT MUSCULAIRE

CPA PINA BAUSCH

18 ANS ET +	Mardi	20h15-21h15
	Jeudi	12h15-13h15
	Vendredi	18h15-19h15

SOPHROLOGIE RELAXATION

CPA BESSIE SMITH

18 ANS ET +	Lundi	13h30-15h00
-------------	-------	-------------

SOUPLESSE DOS & JAMBES

ANTENNE MAYA ANGELOU

18 ANS ET +	Mercredi	11h00-12h00
-------------	----------	-------------

STRETCHING

ANTENNE MAYA ANGELOU

18 ANS ET +	Lundi	20h30-21h30
-------------	-------	-------------

STRETCHING ABDOS FESSIERS

CPA MUSIDORA

16 ANS ET +	Samedi	09h00-10h00
	Samedi	10h00-11h00

REMISE EN FORME

CPA ANNIE FRATELLINI

16 ANS ET +	Mercredi	11h00-12h00
-------------	----------	-------------

DÉTENTE MIEUX-ÊTRE

CPA ANNIE FRATELLINI

16 ANS ET +	Mercredi	13h00-14h00
-------------	----------	-------------

TAI CHI CHUAN

CPA BESSIE SMITH

18 ANS ET +	Mardi	13h45-15h00
-------------	-------	-------------

ZUMBA

CPA MUSIDORA

16 ANS ET +	Mercredi	18h30-19h30
	Mercredi	19h30-20h30
	Samedi	11h00-12h00

PILATES

CPA BESSIE SMITH

PILATES TONIQUE

18 ANS ET + Mercredi 09h30-10h30 •

PILATES DOUX

18 ANS ET + Mercredi 10h30-11h30 **

CPA MUSIDORA

16 ANS ET + Mardi 12h00-13h00

Mardi 13h00-14h00

Jeudi 20h00-21h00

Jeudi 21h00-22h00 **

CPA ANNIE FRATELLINI

16 ANS ET + Mercredi 19h00-20h15

Mercredi 20h15-21h30

CPA PINA BAUSCH

18 ANS ET + Lundi 20h45-22h00 **

Mardi 10h00-11h00

Mardi 11h00-12h00

Mardi 21h15-22h15

Mercredi 12h30-13h30

Jeudi 11h00-12h00

Vendredi 20h15-21h15

PILATES POST NATAL

16 ANS ET + Mardi 12h00-13h00

ANTENNE MAYA ANGELOU

18 ANS ET + Lundi 19h30-20h30 •

Mercredi 19h00-20h00 •

Mercredi 20h00-21h00 •

Mercredi 21h00-22h00

● débutant ●● intermédiaire ●●● confirmé

YOGA

CPA MUSIDORA

16 ANS ET + Mercredi 18h30-19h45

Mercredi 19h45-21h00

YOGA HANDICAP

16 ANS ET + Jeudi 15h15-16h15

CPA ANNIE FRATELLINI

16 ANS ET + Vendredi 18h45-20h00

Vendredi 20h00-21h15

CPA PINA BAUSCH

18 ANS ET + Mardi 12h30-14h00

Mercredi 09h00-10h00

Mercredi 10h00-11h15

Mercredi 11h15-12h15

Mercredi 20h45-22h15

Jeudi 12h30-14h00 ***

Jeudi 19h00-20h30

Jeudi 20h30-22h00

Samedi 10h00-11h30

Samedi 11h30-13h00

YOGA DOUX

18 ANS ET + Mardi 11h15-12h15

Jeudi 14h30-15h45

HATHA YOGA

CPA MUSIDORA

16 ANS ET + Jeudi 14h00-15h15

YOGA VINYASA

CPA PINA BAUSCH

18 ANS ET + Jeudi 21h30-22h30

ANTENNE MAYA ANGELOU

18 ANS ET + Mercredi 10h00-11h00

ACTIVITÉS MUSIQUE

TOUT
PUBLIC

IMPORTANT

Les cours collectifs et semi-collectifs sont organisés par niveau.

Pour certains instruments, l'inscription à un créneau n'est parfois définitive qu'après le premier cours, qui fait office d'audition.

L'équipe des CPA et les professeur.e.s sont donc susceptibles de vous proposer d'autres créneaux en fonction de votre niveau.

Pour plus de renseignements, contactez directement le CPA proposant l'activité.

GROUPES DE MUSIQUE

Les ateliers de musique collective demandent une certaine maîtrise de l'instrument. Aussi une expérience de 2 à 4 années de pratique minimum est requise. Les groupes Pop, Soul Funk et Fanfare sont soumis à la tarification des activités courantes. Seul le groupe Rock a une tarification de musique semi-collective.

GROUPE ROCK

CPA BESSIE SMITH

14 ANS ET + Vendredi 20h00-21h30



GROUPE POP

CPA BESSIE SMITH

14 ANS ET + Mardi 20h30-22h00



GROUPE SOUL FUNK

CPA BESSIE SMITH

16 ANS ET + Mardi 19h00-20h30



FANFARE

CPA BESSIE SMITH

14 ANS ET + Mercredi 19h00-20h30

ENSEMBLE DE GUITARE

CPA MUSIDORA

14 ANS ET + Mercredi 19h00-21h00

ÉVEIL MUSICAL NOUVEAU

CPA BESSIE SMITH

2-3 ANS Samedi 09h30-10h15

3-4 ANS Samedi 10h15-11h00

ÉVEIL PARENTS-ENFANTS

2-4 ANS Lundi 17h00-18h00

CPA MUSIDORA

3-5 ANS Jeudi 17h00-18h00

5-8 ANS Jeudi 18h00-19h00

ÉVEIL MUSICAL EN ANGLAIS

CPA BESSIE SMITH

4-5 ANS Samedi 11h00-11h45

4-6 ANS Samedi 11h45-12h30

DÉCOUVERTE INSTRUMENTALE

CPA BESSIE SMITH

5-6 ANS Jeudi 17h00-18h00

7-9 ANS Jeudi 18h00-19h00

JARDIN MUSICAL

CPA PINA BAUSCH

3-4 ANS Samedi 10h00-10h45

4-5 ANS Samedi 10h45-11h30

5-6 ANS Samedi 11h45-12h45

6-8 ANS Samedi 14h00-15h00

FORMATION MUSICALE

CPA PINA BAUSCH

6-8 ANS Samedi 14h00-15h00

Samedi 15h00-16h00

INITIATION

BATTERIE/PERCUSSION

CPA BESSIE SMITH

4-5 ANS Mercredi 13h30-14h30

6-8 ANS Mercredi 15h15-16h15

INITIATION FLÛTE

CPA BESSIE SMITH

6-12 ANS	Lundi	17h00-18h00
----------	-------	-------------

SINGING KIDS

CPA PINA BAUSCH

6-8 ANS	Vendredi	17h00-18h15
---------	----------	-------------

CHANT

CPA ANNIE FRATELLINI

6-10 ANS	Lundi	17h00-18h00
----------	-------	-------------

	Lundi	18h00-19h30
--	-------	-------------

16 ANS ET +	Lundi	19h30-21h00
-------------	-------	-------------

CPA BESSIE SMITH

16 ANS ET +	Jeudi	19h00-21h00
-------------	-------	-------------

CHORALE

CPA MUSIDORA

16 ANS ET +	Lundi	20h00-22h00
-------------	-------	-------------

BATTERIE

TARIF MUSIQUE SEMI-COLLECTIVE

Cours de 40 min à 2 élèves

CPA BESSIE SMITH

	Mercredi	12h00-13h20
--	----------	-------------

8 ANS ET +		16h20-19h00
------------	--	-------------

	Jeudi	16h45-21h00
--	-------	-------------

	Vendredi	15h00-21h30
--	----------	-------------

CLARINETTE

TARIF MUSIQUE SEMI-COLLECTIVE

Cours de 60 min

CPA BESSIE SMITH

7-12 ANS	Mardi	17h00-18h00
----------	-------	-------------

12 ANS ET +	Mardi	19h00-20h00
-------------	-------	-------------

FLÛTE TRAVERSIÈRE

TARIF MUSIQUE SEMI-COLLECTIVE

Cours de 60 min

CPA BESSIE SMITH

7-13 ANS	Lundi	18h00-19h00
----------	-------	-------------

8 ANS ET +	Lundi	19h00-20h00
------------	-------	-------------

16 ANS ET +	Lundi	20h00-21h00
-------------	-------	-------------

18 ANS ET +	Lundi	21h00-22h00
-------------	-------	-------------

SAXOPHONE

TARIF MUSIQUE SEMI-COLLECTIVE

Cours de 60 min

CPA BESSIE SMITH

8 ANS ET +	Mardi	18h00-19h00
------------	-------	-------------

18 ANS ET +	Mardi	20h00-21h00
-------------	-------	-------------

SAXOPHONE ET CLARINETTE

TARIF MUSIQUE SEMI-COLLECTIVE

Cours de 60 min

CPA BESSIE SMITH

18 ANS ET +	Mardi	21h00-22h00
-------------	-------	-------------

VIOLON ALTO

TARIF MUSIQUE SEMI-COLLECTIVE

Cours de 60 min

CPA BESSIE SMITH

6 ANS ET +	Lundi	18h00-19h00
------------	-------	-------------

12-17 ANS	Lundi	19h00-20h00
-----------	-------	-------------

12 ANS ET +	Lundi	20h00-21h00
-------------	-------	-------------

18 ANS ET +	Lundi	21h00-22h00
-------------	-------	-------------

VIOLONCELLE

TARIF MUSIQUE SEMI-COLLECTIVE

Cours de 60 min

CPA BESSIE SMITH

7-13 ANS	Lundi	18h00-19h00
----------	-------	-------------

12 ANS ET +	Lundi	19h00-20h00
-------------	-------	-------------

18 ANS ET +	Lundi	20h00-21h00
-------------	-------	-------------

GUITARE

TARIF MUSIQUE SEMI-COLLECTIVE

Cours de 60 min

CPA BESSIE SMITH		
7-11 ANS	Vendredi	17h00-18h00
7-12 ANS	Samedi	11h00-12h00
7-13 ANS	Samedi	14h00-15h00
7-15 ANS	Vendredi	18h00-19h00
8-15 ANS	Samedi	10h00-11h00
9-15 ANS	Samedi	15h00-16h00
10-17 ANS	Samedi	12h00-13h00
12-17 ANS	Vendredi	19h00-20h00

CPA ANNIE FRATELLINI		
6-10 ANS	Mercredi	16h00-17h00
7-12 ANS	Mercredi	17h00-18h00
	Jeudi	17h00-18h00
12-15 ANS	Mercredi	18h00-19h00
12 ANS ET +	Jeudi	18h00-19h00
13 ANS ET +	Jeudi	19h00-20h00

CPA MUSIDORA		
8-11 ANS	Mercredi	16h00-17h00
	Vendredi	17h00-18h00
11-15 ANS	Mercredi	17h00-18h00
12 ANS ET +	Mercredi	18h00-19h00
16 ANS ET +	Vendredi	18h00-19h00
15 ANS ET +	Vendredi	19h00-20h00
18 ANS ET +	Vendredi	20h00-21h00

CPA PINA BAUSCH		
10-12 ANS	Mardi	17h15-18h15
	Jeudi	17h15-18h15
13-15 ANS	Mardi	18h15-19h15
16 ANS ET +		19h15-20h15
	Mardi	20h15-21h15

ANTENNE MAYA ANGELOU		
10-12 ANS	Jeudi	17h15-18h15
13-15 ANS	Jeudi	18h15-19h15
15-18 ANS	Jeudi	19h15-20h15
16 ANS ET +	Jeudi	20h15-21h15

PIANO

TARIF MUSIQUE SEMI-COLLECTIVE

Cours de 60 min

CPA BESSIE SMITH		
7-11 ANS	Mardi	16h45-17h45
	Mercredi	12h00-13h00
		14h00-15h00
7-17 ANS	Mercredi	13h00-14h00
9-14 ANS	Mercredi	15h00-16h00
12-17 ANS	Mardi	17h45-18h45
	Mercredi	16h00-17h00
		17h30-19h00

CPA ANNIE FRATELLINI		
7-12 ANS	Mardi	17h00-18h00
		18h00-19h00
7 ANS ET +	Samedi	12h00-13h00
		13h00-14h00
		14h00-15h00
		15h00-16h00
		16h00-17h00
15 ANS ET +	Mardi	19h00-20h00
18 ANS ET +	Mardi	21h00-22h00
		20h00-21h00

CPA MUSIDORA		
5-10 ANS	Mercredi	16h00-17h00
7-11 ANS	Mardi	17h00-18h00
7-11 ANS	Jeudi	17h00-18h00
8-13 ANS	Mercredi	17h00-18h00
11-13 ANS	Mardi	18h00-19h00
12-17 ANS	Mercredi	18h00-19h00
12-18 ANS	Jeudi	18h00-19h00
13 ANS ET +	Mardi	19h00-20h00
14 ANS ET +	Jeudi	16h00-17h00
16 ANS ET +	Mardi	20h00-21h00
18 ANS ET +	Mercredi	19h00-20h00

● débutant ●● intermédiaire ●●● confirmé

ATELIERS & STAGES



AU FIL DE L'ART COURS D'HISTOIRE DE L'ART

LUNDI 14H30-16H30

16 ANS ET +

CPA BESSIE SMITH

SELON CALENDRIER

TARIF SELON QF

Cette activité est disponible en inscription à l'année ou en inscription par module

A vos côtés, Catherine Rosu, une historienne de l'art expérimentée, diplômée d'Etudes supérieures de l'École du Louvre qui souhaite vous faire partager sa passion.



PEINTURE

MODULE 5

DÉCODONS LES TABLEAUX RELIGIEUX

Comment décrypter les scènes de l'Ancien Testament si souvent représentées dans la peinture occidentale ? Comment reconnaître les symboles essentiels et propres à chaque épisode du Nouveau Testament ? Comment apprécier la richesse des interprétations qu'offrent tous les peintres depuis des siècles ? Pour vous le permettre, ce cours abordera les thèmes et les nombreux codes qui caractérisent cette peinture.

25 septembre - 2, 9 et 16 octobre
6, 13, 20 et 27 novembre
4, 11 et 18 décembre
8, 15, 22 et 29 janvier

Sortie : Musée du Louvre

Le 8 décembre de 18h30 à 21h30 ou
9 décembre de 14h30 à 17h30

**Sortie : Le nouveau testament
avec les décors des églises parisiennes**

Jeudi 1^{er} février de 14h30 à 17h30



ARCHITECTURE

MODULE 1

DE L'ANTIQUITÉ AU MOYEN ÂGE

L'histoire de l'architecture est avant tout le reflet de l'histoire des hommes. L'origine de l'acte de bâtir remonte à des temps reculés et semble correspondre au besoin qu'ils avaient de se protéger des aléas de la nature et autres dangers, mais, au-delà de trouver refuge, il revêt aussi une dimension culturelle et spirituelle. Ainsi, l'histoire de l'architecture permet la découverte d'un patrimoine architectural et des moyens techniques qui ont permis d'édifier ces bâtiments.

5 et 26 février - 4, 11, 18 et 25 mars
22 et 29 avril - 6, 13, 16, 20 et 27 mai
3, 10, 17 et 24 juin

Sortie : Cité de l'architecture

Jeudi 16 mai de 18h00 à 21h00

Sortie : Le Paris médiéval

Samedi 29 juin de 14h00 à 18h00

YOGA

SAMEDI 15H30-17H30

16 ANS ET +

CPA PINA BAUSCH

SELON CALENDRIER

TARIF SELON QF

7 octobre	Les postures debout, encrage, alignement, renforcement des jambes
21 octobre	Ouverture et stabilité du bassin
18 novembre	L'abdomen : véritable « disque dur » du corps
9 décembre	Le yoga pour nous aider à gérer au mieux notre stress
20 janvier	Le psoas : ce muscle méconnu et si important pour notre corps
3 février	« Le yoga et le dos » : inséparable association
9 mars	Le yoga pour les épaules et la nuque
23 mars et 6 avril	Ouverture de la poitrine (stage en 2 parties)
4 et 25 mai	Les postures ne peuvent tenir sans la respiration et la régularité du souffle (stage en 2 parties)
8 juin	Les torsions renforcent la musculature du dos, ouvrent le thorax et essorent les organes internes

ATELIER ÉCRITURE

SAMEDI 14H00-16H00

16 ANS ET +

CPA PINA BAUSCH

SELON CALENDRIER

TARIF SELON QF

Les samedis d'ateliers d'écriture : écrire à partir des peintres et des photographes

S'inscrire à un atelier d'écriture c'est d'abord s'accorder un moment pour soi afin de prendre le temps d'écrire. Une bulle d'air et de créativité.

Dans l'atelier d'écriture quelques personnes se retrouvent autour d'une table : on y vient pour découvrir et développer sa propre écriture mais cette exploration se réalise en groupe.

Durant trois séances, vous serez invités à écrire à partir de propositions qui associent extraits de textes littéraires et œuvres picturales ou photographiques. Images et extraits constituent des tremplins d'écriture qui ne s'érigent pas en modèles mais donnent un ton et une atmosphère particulière à chaque séance. A partir de cette proposition d'écriture, chacun écrira un peu ou beaucoup, phrases longues ou courtes : chacun son style, son écriture, son univers.

On malaxera ainsi les mots, les sonorités et les idées.

Programme

- ▶ **Vivian Maier**
7 octobre
- ▶ **Edward Hopper**
25 novembre
- ▶ **Willy Ronis**
27 janvier
- ▶ **Claude Monet**
23 mars
- ▶ **McNeill Whistler**
25 mai

ŒNOLOGIE

MARDI 19H30-21H30

18 ANS ET +

CPA MUSIDORA

SELON CALENDRIER

TARIF SELON QF + PAF 15€ PAR SÉANCE

L'œnologie est une science qui étudie tout ce qui a trait au vin. Elle concerne la culture de la vigne, la fabrication ou le conditionnement ainsi que sa dégustation et sa consommation.

Venez vous initier à la dégustation et affûter votre palais pour découvrir et apprécier des vins de différentes sortes.

Chaque date correspond à une thématique et peut être suivie indépendamment.



12 septembre Tout ce que vous devez savoir sur les vins blancs

3 octobre Tout ce que vous devez savoir sur les vins rouges

17 octobre Secrets de fabrication des vins

7 novembre Vins bio, biodynamiques et nature

21 novembre Les bulles : Champagne et autres effervescents

5 décembre Différentes expressions d'un cépage

19 décembre Vins de fêtes ou vigneronns d'exception

9 janvier Nul n'est censé ignorer la Loire

23 janvier Cépages rares, oubliés ou peu connus

6 février Vieux millésimes

5 mars Vins corses et leurs cépages autochtones

12 mars Casser les codes reçus

26 mars Faut-il carafer le vin ?

30 avril Vins insolites ou étonnants

28 mai Dégustation verticale d'un vin (différents millésimes)
VS Dégustation horizontale (différents vins de la même année)

11 juin Accords Vins et Fromages : blancs ou rouges ?

25 juin Dégustation à l'aveugle dans le noir : Reconnaissez-vous la couleur et le type de vin ?

SOPHIROLOGIE

SAMEDI 14H15-15H45

18 ANS ET +

CPA MUSIDORA

SELON CALENDRIER

TARIF SELON QF

La sophrologie est une méthode qui apporte détente et sérénité en s'appuyant sur la relaxation physique et mentale, la respiration guidée, des visualisations positives et des exercices de décontractions musculaires. Des techniques utilisables à tout moment de la vie pour prendre soin de soi.

- 23 septembre** Découvrir la sophrologie / améliorer sa respiration
- 14 octobre** Lâcher prise / évacuer les pensées parasites
- 18 novembre** Faire confiance à ses sens : vu, ouïe, odorat, goût, toucher
- 16 décembre** Prendre du recul / activer sa vitalité
- 13 janvier** S'accepter / se faire confiance
- 10 février** Réactiver l'estime de soi
- 9 mars** Améliorer le sommeil / Faciliter l'endormissement
- 27 avril** Booster la mémoire
- 25 mai** Développer ses motivations
- 29 juin** Préparer un évènement : examen, entretien, naissance...



MUNZ FLOOR

SAMEDI 15H30-17H00

18 ANS ET +

CPA MUSIDORA

SELON CALENDRIER

TARIF SELON QF

Multi-primée au plus haut niveau des institutions françaises et américaines, l'approche corporelle MUNZ FLOOR permet à chacun de libérer ses ressources, vous le ressentirez dès la première séance, quel que soit votre âge ou votre niveau d'entraînement physique.

L'idée est aussi efficace qu'elle est accessible : des mouvements circulaires agissent sur vos muscles et organes comme un doux mais très profond massage intérieur.

Programme

- **16 septembre**
- **7 octobre**
- **18 novembre**
- **2 décembre**

YOGA DANSE

SAMEDI 12H30-15H00

18 ANS ET +

CPA MUSIDORA

SELON CALENDRIER

TARIF SELON QF

Le yoga et la danse s'unissent subtilement dans une même séance. Le yoga au service de la préparation corporelle, l'apaisement du mental, la conscience de la respiration ;

La danse au service de l'expression de soi, guidée par le rythme, transportée par la mélodie, explorant l'espace qui nous entoure.

Une savoureuse invitation, chaque mois, à se relier à soi et aux autres, à se laisser respirer et danser, à s'ancrer et à se mettre en mouvement.

23 septembre	Immersion dans le Yoga Danse !
14 octobre	Les postures d'étirement
18 novembre	Les postures d'inclinaison latérale
16 décembre	La respiration et la maison du souffle
13 janvier	Enchaînements , se délier et se relier
10 février	Rotations, torsions, spirales
9 mars	Cultiver l'esprit de débutant !
27 avril	La dynamique prépare la statique
25 mai	Le pied et la main
29 juin	Une pratique estivale

DANSE HEELS

SAMEDI 15H30-16H30

18 ANS ET +

CPA PINA BAUSCH

SELON CALENDRIER

TARIF SELON QF

Le Heels, comme son nom l'indique, se pratique sur talons ! C'est un mélange de street jazz et de hip hop.

Ce cours est 100% axé sur le lâcher-prise et le plaisir, mais exigeant sur la musicalité et la technique, c'est un cours qui vous fera gagner en confiance.

Fun et sensualité au rendez-vous !

Programme

- ▶ **16 décembre**
- ▶ **27 avril**

FELDENKRAIS

SAMEDI 14H15-16H15

18 ANS ET +

CPA MUSIDORA

SELON CALENDRIER

TARIF SELON QF

Votre corps vous appartient, prenez en soin ! Venez vous décoincer, vous allez déverouiller en douceur. Devenez votre propre kiné, venez vous amuser.

Au rythme des saisons, nous allons écrire corporellement un nouveau scénario, vous allez tisser une vraie histoire d'amour ...avec votre squelette.

POUR ABORDER L'AUTOMNE

- 23 septembre** Qui a dit que vous ne saviez pas respirer ?
- 14 octobre** Retrouvez l'été dans vos poumons
- 18 novembre** L'Art de se laisser respirer



POUR ADORER L'HIVER

- 16 décembre** Vos pieds sont amoureux de votre bassin ! chut !
- 13 janvier** Souriez avec vos pieds
- 3 février** Où s'en vont les pieds ?
- 9 mars** Les pieds de la petite sirène

POUR S'ÉXALTER AU PRINTEMPS ET PRÉPARER L'ÉTÉ

- 27 avril** Le centre du monde ? Votre bassin. Mais n'oubliez pas votre périnée
- 25 mai** Pour votre bassin, quelle heure est-il ? Venez avec votre périnée
- 22 juin** A tout âge, le bassin toujours premier pour une partie de jambes en l'air

SOUPLESSE DOS ET JAMBES

SAMEDI 16H30-18H00

18 ANS ET +

CPA PINA BAUSCH

SELON CALENDRIER

TARIF SELON QF

La souplesse est importante pour rester en bonne santé. La réelle différence qui existe entre un corps jeune et un corps âgé est la souplesse de l'un, et la rigidité de l'autre.

Pour remédier à cela, il n'y a pas de secret. Il faut persévérer, avoir un peu de patience, relâcher les tensions et respirer correctement.

Programme

- **16 décembre**
- **27 avril**

PRISE DE PAROLE & ÉLOQUENCE

SAMEDI 10H30-12H30

16 ANS ET +

CPA ANNIE FRATELLINI

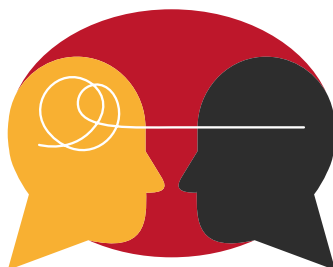
SELON CALENDRIER

TARIF SELON QF

N'ayez plus peur de prendre la parole et faites entendre votre voix !

Ateliers de 2h pour apprendre à maîtriser sa voix, à structurer son discours, se sentir à l'aise avec son corps et gérer le stress lors d'une restitution orale en public...

Des outils précieux en situation d'examen, entretien, prise de parole en réunion et dans toutes circonstances de la vie quotidienne !



MODULE 1

LES BASES DE L'ÉLOQUENCE

De l'immobilité à la gestuelle
9 septembre

Le geste et la parole
30 septembre

La structure du discours
21 octobre

Gérer ses émotions
18 novembre

Le placement de la voix
16 décembre

MODULE 2

ÉLOQUENCE : GÉRER SA PRESTATION ORALE

Les différents types de discours
13 janvier

Gérer les axes espace-temps
3 février

La gestion des émotions : approfondissement
2 mars

Transmettre le vécu
23 mars

S'exprimer en visioconférence
27 avril

MODULE 3

MAÎTRISER SA PRESTATION ORALE

Le vocabulaire précis
18 mai

Les variations de ton et de rythme
8 juin

Faire face aux imprévus
22 juin

Restitution finale
6 juillet

AUTRES STAGES À VENIR

AU CPA ANNIE FRATELLINI

Sophrologie

La sophrologie est une méthode qui apporte détente et sérénité en s'appuyant sur la relaxation physique et mentale, la respiration guidée, des visualisations positives et des exercices de décontractions musculaires. Des techniques utilisables à tout moment de la vie pour prendre soin de soi.

Une fois tous les 2 mois

Danse bien-être

Au milieu entre danse, improvisation et relaxation, la danse bien-être favorise la détente, le lâcher prise, la connexion à soi et aux autres. Pas de recherche esthétique, pas de chorégraphie imposée, pas de jugement, juste être soi-même.

Une fois par mois

Dictée collective

Une manière de tester et d'améliorer votre orthographe dans un moment de convivialité avec l'incontournable dictée.

Une fois par mois

Pour plus d'information.

SUIVEZ LE CENTRE SUR LES RÉSEAUX SOCIAUX

OU ABONNEZ-VOUS À NOTRE NEWSLETTER.

VACANCES SCOLAIRES

A chaque vacances scolaires, vos CPA proposent une offre de stages pour tous les publics.

Les programmations détaillées sont disponibles environ un mois avant les vacances dans les centres ou sur notre site internet .



[HTTPS://CLAJE.ASSO.FR/](https://claje.asso.fr/)

Inscrivez-vous en ligne sur

[HTTPS://CLAJE.ANIAPP.FR](https://claje.aniapp.fr)

Calendrier

2023/2024



Jours fériés et fermetures
des centres



Vacances scolaires
Arrêt des activités
hebdomadaires



Début/Fin des activités hebdomadaires
en fonction des jours de la semaine

SEPTEMBRE 2023

lu	ma	me	je	ve	sa	di
					1	2 3
4	5	6	7	8	9	10
11	12	13	14	15	16	17
18	19	20	21	22	23	24
25	26	27	28	29	30	

OCTOBRE 2023

lu	ma	me	je	ve	sa	di
						1
2	3	4	5	6	7	8
9	10	11	12	13	14	15
16	17	18	19	20	21	22
23	24	25	26	27	28	29
30	31					

NOVEMBRE 2023

lu	ma	me	je	ve	sa	di
		1	2 3 4 5			
6	7	8	9	10	11	12
13	14	15	16	17	18	19
20	21	22	23	24	25	26
27	28	29	30			

DÉCEMBRE 2023

lu	ma	me	je	ve	sa	di
				1	2 3	
4	5	6	7	8	9	10
11	12	13	14	15	16	17
18	19	20	21	22	23	24
25	26	27	28	29	30	31

JANVIER 2024

lu	ma	me	je	ve	sa	di
1	2 3 4 5 6 7					
8	9	10	11	12	13	14
15	16	17	18	19	20	21
22	23	24	25	26	27	28
29	30	31				

FÉVRIER 2024

lu	ma	me	je	ve	sa	di
			1 2 3 4			
5	6	7	8	9	10	11
12	13	14	15	16	17	18
19	20	21	22	23	24	25
26	27	28	29			

MARS 2024

lu	ma	me	je	ve	sa	di
				1	2 3	
4	5	6	7	8	9	10
11	12	13	14	15	16	17
18	19	20	21	22	23	24
25	26	27	28	29	30	31

AVRIL 2024

lu	ma	me	je	ve	sa	di
1	2 3 4 5 6 7					
8	9	10	11	12	13	14
15	16	17	18	19	20	21
22	23	24	25	26	27	28
29	30					

MAI 2024

lu	ma	me	je	ve	sa	di
		1	2 3 4 5			
6	7	8	9	10	11	12
13	14	15	16	17	18	19
20	21	22	23	24	25	26
27	28	29	30	31		

JUIN 2024

lu	ma	me	je	ve	sa	di
					1 2	
3	4	5	6	7	8	9
10	11	12	13	14	15	16
17	18	19	20	21	22	23
24	25	26	27	28	29	30

JUILLET 2024

lu	ma	me	je	ve	sa	di
1	2	3	4	5	6	7
8	9	10	11	12	13	14
15	16	17	18	19	20	21
22	23	24	25	26	27	28
29	30	31				

AOÛT 2024

lu	ma	me	je	ve	sa	di
			1 2 3 4			
5	6	7	8	9	10	11
12	13	14	15	16	17	18
19	20	21	22	23	24	25
26	27	28	29	30	31	