



VILLE DE
PARIS



12^e
Paris



8 MARS

JOURNÉE INTERNATIONALE DES DROITS DES FEMMES 2022

CPA Bessie Smith / CPA Musidora / CPA Annie Fratellini / CPA Pina Bausch

Antenne Maya Angelou / Antenne du CPA Bessie Smith



WWW.CLAJE.ASSO.FR



Programmation autour de la journée internationale des droits des femmes, proposée par les CPA gérés par le CLAJE et leurs antennes.

EXPOSITION



N'OUBLIEZ PAS LES DAMES

de l'artiste féministe Clara Lang-Ezekiel

Du 3 au 24 mars 2022

Vernissage le 8 mars à 19h30

en présence de l'artiste

Entrée libre / tout public

CPA BESSIE SMITH

Clara Lang-Ezekiel est une artiste Franco-Américaine. Formée en Art et en Histoire, elle s'intéresse aux personnages historiques souvent ignorés par l'Histoire avec un grand H. Elle cherche à revaloriser ses sujets par ses portraits. Dans son travail actuel, elle se penche particulièrement sur l'histoire des femmes. De Hedy Lamarr, sans qui nous n'aurions pas de WIFI pour occuper nos soirées confinées, à Margaret Bourke-White qui fut la première femme à faire des reportages photos de la deuxième Guerre Mondiale et la dernière personne à photographier Gandhi avant son assassinat.

ATELIER DE DESSIN

Mercredi 16 mars 2022

19h00-21h00

16 ans et + / 5€

CPA BESSIE SMITH

La modèle Phoebe Fox et l'artiste Clara Lang-Ezekiel vous invite à vous interroger sur le rôle du modèle vivant au sein de l'œuvre d'art par un atelier de dessin au fusain autour de l'œuvre de Camille Claudel.

PROJECTION

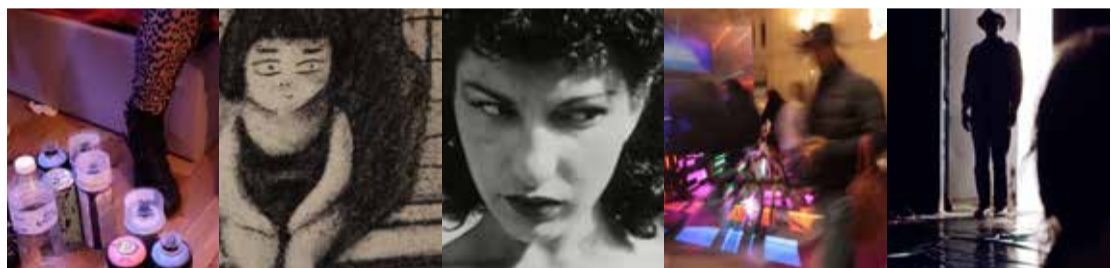
D'OMBRES ET DE CORPS, DES FÉMINISTES ENCORE...

**Ana Urbain / Elise Augarten / Oriane Monfort
& l'Equipe Ephémère**

Mercredi 9 mars 2022 // 19h30

Entrée libre / tout public

CPA BESSIE SMITH



La troisième personne d'Ana Urbain

Synopsis : Deux studios contiguës ; un aveugle, une rêveuse et la mécanique qui les unira. Une rencontre particulière, dans une réalité onirique et sonore, qui ne peut que ce construire en touchant le mur d'un amour.

Le grand bain d'Elise Augarten

Synopsis : Une petite fille se perd entre les vestiaires et le grand bain d'une piscine publique. Elise Augarten naquit et grandit à Paris. Fascinée par le dessin depuis son enfance, elle réalise Le grand bain lors de ses études de cinéma d'animation à Montauban. Elle travaille aujourd'hui à Toulouse sur son prochain court-métrage, Herbe Verte. Elle projette Le Grand Bain, réalisé en 2018 (7min).

Saint Lazare et Le sens de la vie d'Oriane Monfort

Deux courts-métrages expérimentaux et documentaires réalisés en forme d'exercice pour des cours de cinéma à l'Université de Nanterre. Jeune réalisatrice et chercheuse en sciences humaines, Oriane Monfort établit ses recherches sur les thématiques de la technologie et de ses différents usages. Elle s'engage pour mettre en valeur le travail de jeunes auteur.e.s à travers le festival de documentaires étudiants : Premiers Regards. Ses investissements dans le milieu associatif montre son intérêt à créer espaces de dialogue autour des thématiques de l'interculturalité, de l'art dans l'espace public et de la citoyenneté pour un public varié.

INDÉLEBILE GRAFFITI POLITIQUE par L'Equipe Epéhèmère

Région parisienne de nuit, un groupe de personnes s'organise. Anonymes et intersectionnels, iels se réunissent autour d'une pratique : le graffiti politique.

EXPOSITION



L'INVISIBLE

d'Angélique De Place

Du 8 au 31 mars 2022

Vernissage le 10 mars à 19h30

en présence de l'artiste

Entrée libre / tout public

CPA PINA BAUSCH

Photographe française née en 1988, Angélique de Place a principalement travaillé ces dernières années sur la maladie de l'endométriose. L'intime féminin est devenu un axe majeur dans ses projets, vecteur d'une sensible approche féministe. La série «L'Invisible» permet ainsi de mettre en image la réalité de cette maladie si mal diagnostiquée. Elle est le résultat de l'expérience personnelle de la photographe et de ses rencontres, de femmes également atteintes de l'endométriose.

Elle a recueilli leurs témoignages et les a photographiés en diptyque, mettant ainsi en lumière l'immense souffrance physique et psychologique, qui se cache bien souvent derrière un sourire généreux. Angélique de Place assume une vision aussi subjective qu'empathique et tente de transmettre des émotions plus que des moments.

CONFÉRENCE

Réussir avec l'endométriose

Judi 10 mars 2022 // 18h30

Entrée libre / tout public

CPA PINA BAUSCH

L'endométriose est une maladie chronique touchant une femme sur dix dans le monde. Les douleurs et les contraintes peuvent nuire au quotidien et notamment sur le domaine professionnel et scolaire.

Afin de donner les clés à ces femmes pour mieux atteindre leurs ambitions au sein de leur carrière, une conférence réunira des professionnels de la santé, des témoignages, ainsi que l'artiste Angélique de Place, exposant au sujet de cette maladie durant ce mois de mars.

EXPOSITION



NANA IN SITU

de Virginie Lhomme Fontaine
& Noëllie Brun

Du 2 au 31 mars 2022

Vernissage le 10 mars à 19h00

en présence des artistes

Entrée libre / tout public

CPA ANNIE FRATELLINI

Le projet Nanas in situ est issu d'une rencontre d'artistes plasticiennes autour du thème des femmes dans leur lieu de création. À l'occasion de la journée internationale des droits des femmes, les deux artistes recréent la « chambre à soi » de Virginia Woolf, illustrée de portraits peints et de paroles de femmes créatives. Longuement interviewées par Noëllie Brun et Virginie Lhomme Fontaine, lors de la séance de pose unique que les plasticiennes ont imposée, au coeur de leur lieu de création, elles racontent leur histoire.

ATELIER DE DESSIN

Nous et les autres

Mercredi 9 mars 2022

16h00-18h00

7-12 ans/ 2€

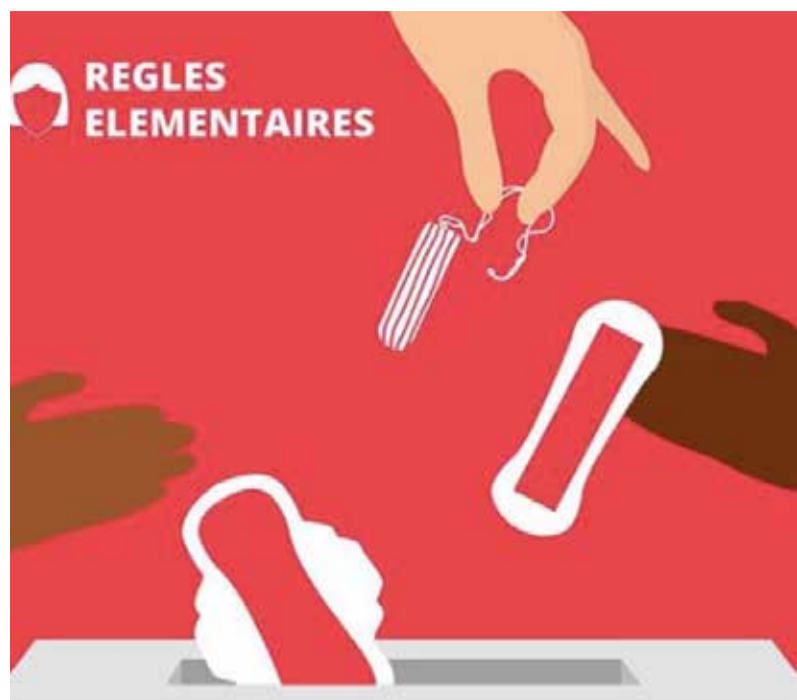
CPA ANNIE FRATELLINI

L'atelier est mené par les artistes du projet Nana in situ et prévoit aussi un temps de visite et travail sur l'exposition.

Motivation, plaisir du dessin et créativité, les enfants sont invités à dessiner un de leurs camarades. Un exercice sans aucune pression ! Zéro complexe physique, zéro pression quant à la ressemblance de leur dessin. La question de comment on se perçoit les uns les autres et de la subjectivité sera abordée.

Atelier visant à comprendre les proportions d'un visage en se basant sur un vrai modèle, avant la mise en couleur en peinture.

SOLIDARITÉ



PRODUITS DE PREMIÈRE NÉCESSITÉ

COLLECTE SOLIDAIRE de produits d'hygiène féminine

Du 1^{er} au 31 mars 2022

Aux horaires d'ouverture du CPA

CPA ANNIE FRATELLINI

Organiser une collecte ce n'est pas seulement récolter des produits d'hygiène intime de première nécessité, c'est aussi briser le tabou autour des menstruations... En collaboration avec l'Association Règles Élémentaires, le CPA/CS Annie Fratellini organise une récolte à destination des femmes sans-abri et mal-logées.

On compte sur vous pour participer et changer les règles avec nous !

ATELIER

«BEAUTÉ INTÉRIEURE»

Judi 17 mars 2022

19h00-21h00

Gratuit sur réservation

CPA ANNIE FRATELLINI

Une exploration de soi à travers son corps et sa voix (mouvements dansants et cercle de parole entre femmes).

Pour faire la paix avec son image, se connecter à soi, voir sa lumière, libérer son corps et sa voix, voir sa richesse et celle des autres, cet atelier bien-être vous propose une pause dans votre quotidien, une soirée pour vous rencontrer.

Avec Catrina Codreanu de «Light Sisterhood»

SORTIE

BALADE CONVIVIALE sur les traces des femmes célèbres de Paris

Samedi 26 mars 2022

10h00-13h00

Gratuit sur réservation

CPA ANNIE FRATELLINI

Retrouvons-nous pour une belle balade à la rencontre de figures de femmes qui ont fait l'histoire de Paris.

Chacun à son rythme, dans le partage et la bonne humeur. Le point de rendez-vous précis sera communiqué au moment de l'inscription.

THÉÂTRE



LA TARANTATA

Cie La Tarantata

Vendredi 11 mars 2022 // 20h30

10.5€ - 8.5€ (tarif réduit) / 16 ans et +

CPA PINA BAUSCH / LA FERRONNERIE

Sur scène trois comédiennes et deux musiciens accompagnent les spectateurs dans un voyage tourbillonnant qui part d'un bureau parisien pour se terminer dans les terres chaudes des Pouilles. Aimée, Victoire et Marietta sont trois employées d'entreprise. Elles partagent au bureau leur vie quotidienne faite de hiérarchie, fichiers Excel, échéances et rythmes serrés. La semaine de l'Audit comptable approche mais une série d'événements malheureux et une pression insoutenable font basculer la situation. Le passé familial de Marietta toque à la porte, une voix lointaine tisse ensemble les destins de ces trois femmes. Petit à petit le rationnel laisse la place à l'irrationnel. Les rêves prennent le relais et un rituel venant d'un lieu et d'un temps lointain sera le médicament pour soigner un état d'oppression enduré pendant trop longtemps.

THÉÂTRE



MISE BAS INVERSÉE PERFORMANCE THÉÂTRALE

Cie Deux Lapins d'Un Seul Coup

Jeudi 31 mars 2022 // 20h00

Gratuit sur réservation

CPA ANNIE FRATELLINI

Invitation à éveiller le regard, la performance théâtrale *Mise bas inversée* traite du féminin, de l'ascendance, de la mort et de l'oubli. Elle s'inscrit dans une pratique qui légitime la présence de la femme et du corps féminin dans les arts de la scène. Par le biais de l'écriture de soi, ce solo met en valeur le récit de la femme sur sa propre histoire et nourrit la performance féminine originale au travers de questions simples et essentielles.

Une entité ancestrale féminine, une figure mythique intemporelle et une femme en deuil. Ces trois consciences cohabitent dans le même corps, évoquant des temps et des espaces différents. La femme, endeuillée, entend des voix occultes, perturbée par la perte de son être. La figure mythique, qui accompagne le chagrin de la femme, engendre la communication entre son passé perdu, à la fois caché et inconnu, et le présent. Le besoin de dépassement se mêle au sentiment d'impuissance et de vide face au deuil. Quel serait le poids d'une telle absence ? Comment dire au-revoir ?

INFOS PRATIQUES ET INSCRIPTIONS

CPA Musidora	51 rue François Truffaut, Paris 12 ^{ème}	Tél. : 01.44.74.05.14	bercy@claje.asso.fr
CPA Annie Fratellini	36 quai de la Rapée, Paris 12 ^{ème}	Tél. : 01.43.40.52.14	villiot@claje.asso.fr
CPA Bessie Smith	19 rue Antoine Julien Hénard, Paris 12 ^{ème}	Tél. : 01.40.02.06.60	reuilly@claje.asso.fr
Antenne du CPA Bessie Smith	91 rue Claude Decaen, Paris 12 ^{ème}	Tél. : 09.84.34.76.08	antenne.lj@claje.asso.fr
CPA Pina Bausch	4 passage Stinville, Paris 12 ^{ème}	Tél. : 01.43.41.47.87	montgallet@claje.asso.fr
Antenne Maya Angelou	10 rue Erard, Paris 12 ^{ème}	Tél. : 01.44.74.00.25	montgallet@claje.asso.fr

ATELIERS JEUNES

Des ateliers sont organisés avec les collégien.ne.s et jeunes du quartier.

Atelier autour de l'endométriose

Résidence artistique au **Quartiers Jeunes**, avec une dizaine de filles entre 13 et 15 ans. Il s'agira d'aborder la question du rapport au corps à travers des ateliers d'écriture et de photographie menés par Morgane Ortin et Bettina Pitaluga.

Ateliers contre les discriminations

Deux ateliers auront lieu avec les collégien.ne.s au cours du mois de mars :

- un atelier avec l'association MAG LGBT+ sur le sexisme et les LGBTphobies

- Un atelier autour du jeu du Pas en avant pour comprendre les discriminations

Les métiers genrés existent-ils ?



STÉRÉOTYPE DE GENRE ET MÉTIER

**Samedi 12 mars 2022
14h00- 16h00**

14-25 ans / Gratuit

ANTENNE DU CPA BESSIE SMITH

Les stéréotypes de genre, on en parle ? Mais qu'est-ce que c'est ? Venez les déconstruire lors d'un atelier ludique sur la thématique des métiers.