

# ANTENNE DU CPA BESSIE SMITH

*Nouveau*

**Participation des habitant-e-s**

**Espace ressource de proximité**

**Ateliers thématiques**

**Accompagnement jeunesse**

**Animation vallée de Fécamp**



# NOS MISSIONS

## Participation des habitant.e.s

**Comité  
d'usager.e.s**



**Ateliers  
participatifs**

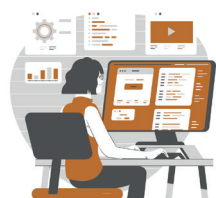


**Réseau  
de bénévoles**



## Espace ressource de proximité

**Espace public  
numérique**



**Informations  
locales**



**Accompagnements**



## Ateliers thématiques

**Accès  
aux droits**



**Senior**



**Parentalité**



**Loisirs  
et culture**

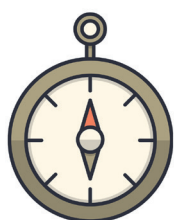


## Accompagnement jeunesse

**Insertion sociale  
et professionnelle**



**Orientation  
Scolaire**



**Aide scolaire**



**Accompagnement  
de projets**

(collectif ou individuel)



**Mais aussi des animations dans la vallée de Fécamp tout au long  
de l'année : événements locaux, sportifs et culturels,...**

# PLANNING

	Lundi	Mardi	Mercredi	Jeudi	Vendredi	Samedi
Matin 10h-12h		Atelier seniors	Atelier de réparation objet	Espace Public Numérique	Café jeux de société	Soutien à la Parentalité 10h-12h
		Café poussette en extérieur				
Après midi soirée 12h-20h	Billeterie solidaire et culturelle 14h-16h	Accompagnement de projets individuels jeunes	Accompagnement de projets individuels jeunes	PIJ 17h-20h	PIJ 17h-20h	PIJ 13h-18h
	PIJ 17h-20h		Sortie culturelle une semaine sur deux			
	Cours de Français 18h30-20h	Accompagnement scolaire	PIJ 17h-20h	Accompagnement scolaire		Réalisation de projets jeunes
		Écrivain public 17h30-19h30				

## POINT INFORMATION JEUNESSE

aide à la recherche de stage/ emploi, rédaction de CV, information sur l'engagement citoyen, aide aux départs en vacances ...
Lundi : 17h-20h
Mardi : en extérieur
Mercredi : 17h-20h
Jeudi : 17h-20h
Vendredi : 17h-20h
Samedi : 13h-18h

## ACCOMPAGNEMENT SCOLAIRE

Jours	Horaires	Niveaux
Mardi	17h-18h30	6 <sup>ème</sup> , 5 <sup>ème</sup>
		4 <sup>ème</sup>
	18h30-20h	Seconde
Jeudi	17h-18h30	Primaire
Vendredi		3 <sup>ème</sup>

## A VENIR ▶▶▶

Ateliers «Cultivez votre retraite» *	18 et 25 novembre 2021 2, 9 et 16 décembre 2021	10h30-12h30
Parentalité positive	9 et 23 octobre 2021 20 et 27 novembre 2021 11 décembre 2021	10h-12h
Accompagnement recherche de stage	Les mardis une semaine sur deux	17h30-19h

\*Attention l’atelier aura lieu au CPA Bessie Smith, 19 rue Antoine Julien Hénard, Paris 12



# INFOS PRATIQUES

## **Antenne du CPA Bessie Smith**

91 rue Claude Decaen, 75012

Tél. : 09.84.34.76.08

## **CONTACT E-MAIL :**

[antenne.lj@claje.asso.fr](mailto:antenne.lj@claje.asso.fr)



@ antennecpabessiesmith

La Camilienne, le CLAJE, et la Régie de quartier, s'unissent au sein de l'antenne du CPA Bessie Smith.

Ensemble, ils mutualisent leur force pour animer le quartier de la Vallée de Fécamp et soutenir les habitants dans leurs initiatives.

La nouvelle antenne, met en place des services et activités, par et pour les habitants du 12<sup>ème</sup>.

Le local est ouvert du lundi au samedi, pour vous accueillir et vous renseigner.

Un point information jeunesse est à votre disposition.

Venez nous rencontrer !